

### Sommaire

ZNA	p1
ravageurs	p1
maladies	p1

## ZONES NON AGRICOLES

Ce bulletin est rédigé par la Fédération régionale de défense contre les organismes nuisibles d'Ile de France (Lucile RIMBAULT), sur la base d'observations réalisées en Ile de France.  
Comité de relecture: DRIAAF – SRAL, FREDON Ile de France

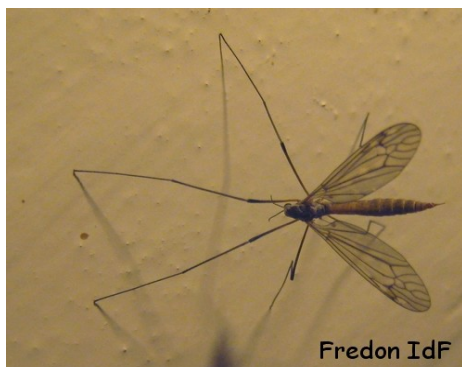
### RAVAGEURS

#### Processionnaire du pin

L'éclosion de certains œufs et les premiers nids communautaires ont déjà été observés localement sur des arbres dégagés et en pleine lumière. Le risque n'est pas à négliger sur les zones fréquentées par un public à risque (enfants, personnes âgées, personnes malades...) même en présence d'un seul nid.

#### Tipule sur gazon

En ce moment, on constate des vols très importants de tipules. Les adultes ne sont absolument pas nuisibles, cependant les larves sont nuisibles aux gazons quand elles sont présentes en grande quantité. Les dégâts engendrés par les tipules seront visibles en janvier sur les pelouses au moment où les larves vont s'alimenter à nouveau après la diapause hivernale.



#### Autres ravageurs : Taupes

On nous a signalé la présence en quantité importante de dégâts de taupes. Ce pic d'activité peut être dû à la présence en nombre important de jeunes adultes émancipés depuis avril et prospectant activement de nouveaux territoires.

### MALADIES

#### Oïdium

De l'oïdium est toujours présent sur les végétaux persistants comme le fusain du Japon ou les Berberis. On le retrouve aussi sur les végétaux sensibles comme l'érable, le platane ou le chêne. L'oïdium n'a qu'un impact esthétique sur les végétaux bien développés.