

# Info.pl@ine

N°399 – 18 janvier 2012 – 5 pages

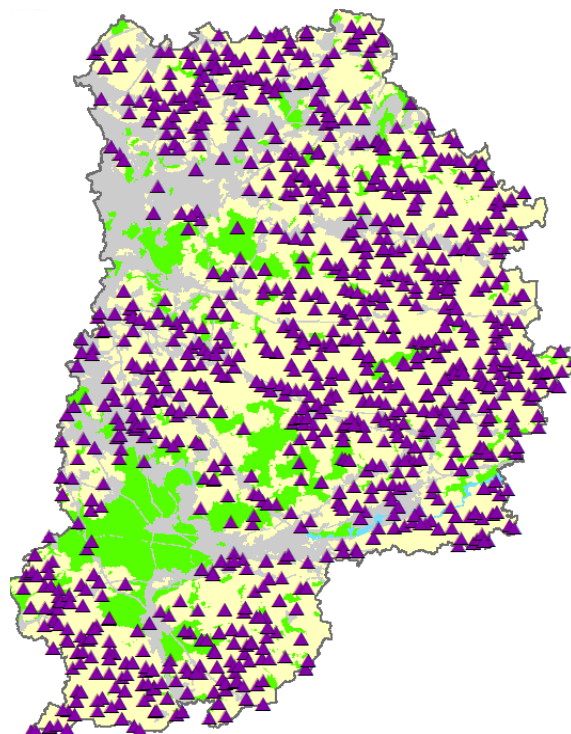
## SPECIAL ENQUETE 2011

...les résultats en détail

En 2011, nous vous avons sollicité pour répondre à une enquête de satisfaction qui portait à la fois sur le fond et la forme de l'outil. Cette enquête abordait les 4 parties que vous retrouvez couramment dans Info.pl@ine, à savoir :

- agro-météo,
- actualités cultures,
- stratégie agronomique,
- informations réglementaires.

Nous tenons tout d'abord à remercier l'ensemble des agriculteurs qui ont pris quelques minutes pour répondre à cette enquête, les résultats ci-après sont le traitement de 120 questionnaires, ce qui reflète une bonne participation. Ainsi que tous les agriculteurs qui nous lisent régulièrement, puisque vous êtes plus de 1000 abonnés à recevoir Info.pl@ine chaque semaine.



Source : Pôle agronomie et Environnement CA77  
Réalisation : SIG PAE CA77 - 7 juin 2011

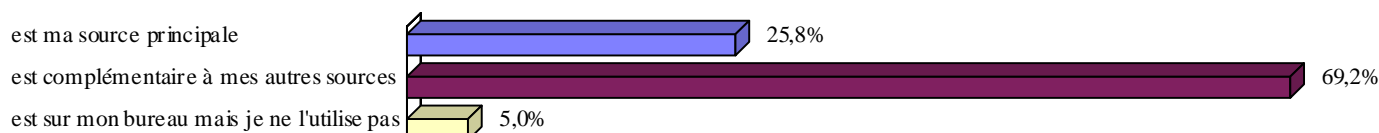
### Répartition des 1084 abonnés à info.pl@ine sur le département

## GENERALITES

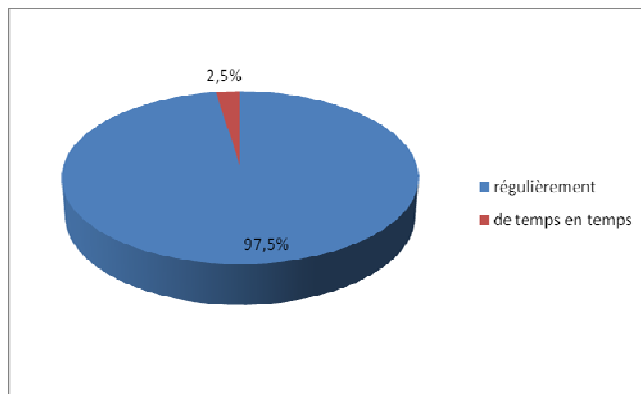
✓ Quelles sont vos autres sources d'informations techniques, hormis Info.pl@ine :



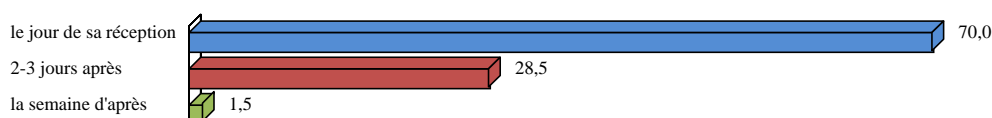
✓ Par rapport à ces autres sources d'information, Info.pl@ine :



✓ Vous lisez Info.pl@ine :



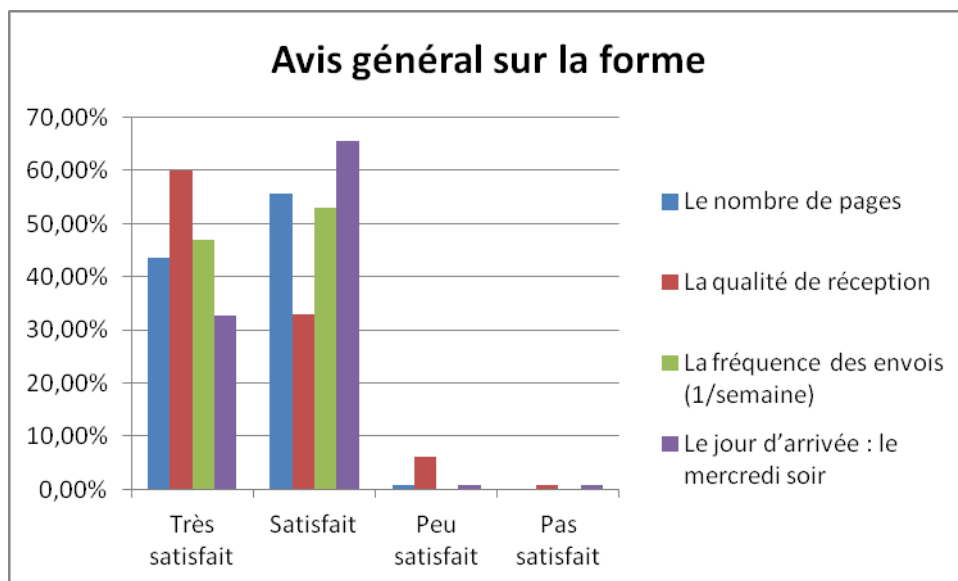
✓ Vous lisez Info.pl@ine : le jour de sa réception :



➤ **Ce que l'on retient** : Info.pl@ine est lu très régulièrement par la plupart d'entres vous ; en plus du conseil Info.pl@ine, vous êtes 62 % à nous dire que vos autres sources d'informations techniques proviennent des coopératives et négociants et 30 % de conseillers privés.

Malgré tout, pour 25,8 % d'entres vous, Info.pl@ine reste la source principale d'informations techniques et 69,2 % la qualifie de complémentaire aux autres sources.

## VOTRE AVIS SUR LA FORME

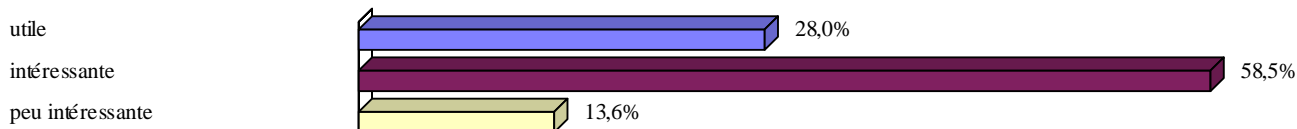


➤ **Ce que l'on retient** : vous êtes 98 % à être satisfaits voire très satisfaits de l'outil sur sa forme : à savoir, sa fréquence et sa qualité de réception, son nombre de pages et son jour d'arrivée.

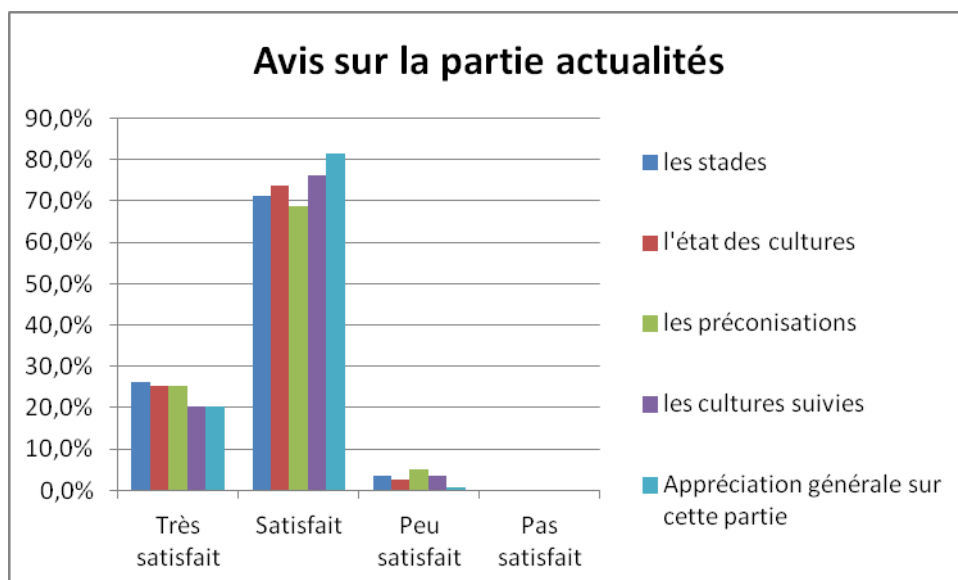
## VOTRE AVIS SUR LE FOND

### La partie Agro Météo

✓ Cette partie vous paraît-elle :

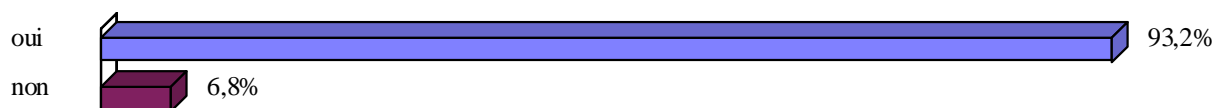


## La partie Actualités Cultures

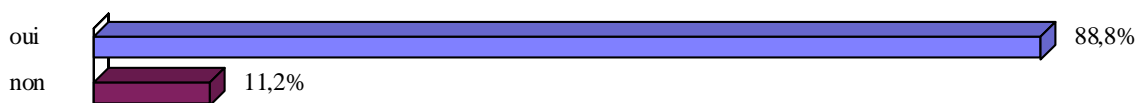


✓ Info.pl@ine vous aide-t-il :

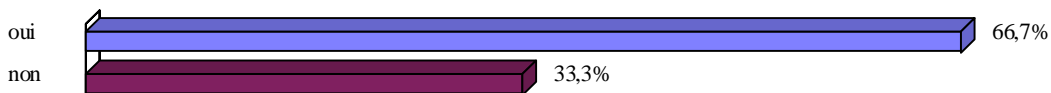
- pour vos observations en plaine ?



-à prendre des décisions pour la conduite des cultures ?



-dans le choix ou la dose des produits ?



➤ **Ce que l'on retient** : concernant vos avis sur la partie actualités cultures, que ce soit pour l'observation des stades, l'état des cultures, ou encore les préconisations de saison, 26 % se disent très satisfaits et 70 % satisfaits de la qualité des informations apportées. Si bien qu'environ 90 % déclarent qu'Info.pl@ine les aide à la fois à l'observation des cultures en plaine, mais aussi à prendre des décisions pour la conduite des cultures.

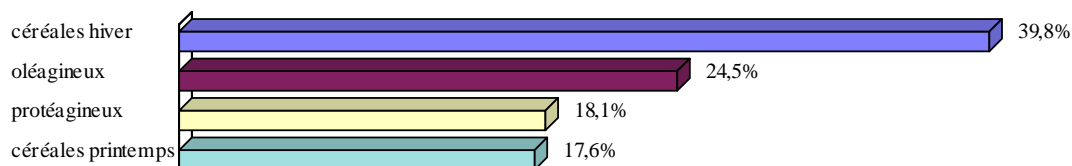
✓ D'une manière générale vous diriez que vous optez pour le conseil Info.pl@ine :



↳ Précisez si vous appliquez ce conseil :

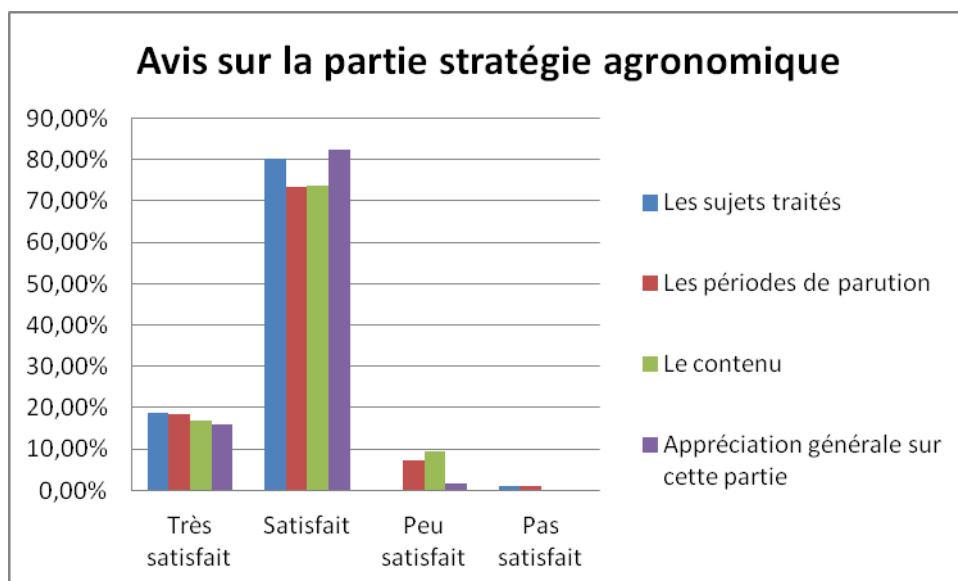


↳ Sur quelle(s) culture(s) ?



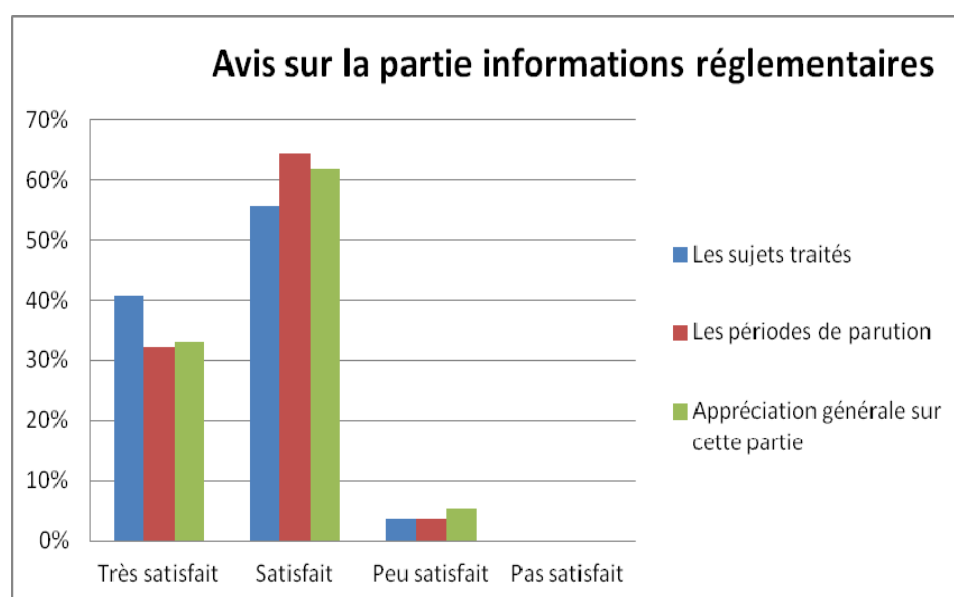
➤ **Ce que l'on retient** : d'une manière générale, vous êtes près de 38 % à opter fréquemment pour notre conseil et 57 % de temps en temps ; dans le même registre pour 67 % des agriculteurs enquêtés, Info.pl@ine les aide dans le choix ou la dose des produits à employer.

## La partie Stratégie Agronomique



➤ **Ce que l'on retient** : vous êtes 90 % à être satisfaits voire très satisfaits de cette partie, que ce soit sur les sujets traités, le contenu ou la période de parution.

## La partie Informations Réglementaires

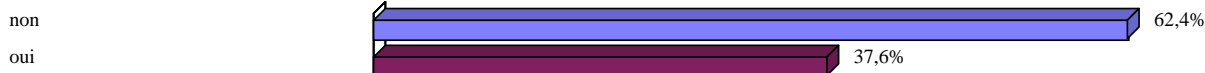


➤ **Ce que l'on retient** : vous êtes près de 95 % à être satisfaits voire très satisfaits de cette partie réglementaire que ce soit sur les sujets traités ou la période de parution.

## Internet

✓Info.pl@ine est disponible sur le site internet de la Chambre d'agriculture :

↳ Le saviez-vous ?



↳ L'avez-vous déjà consulté ?



Nous en profitons donc pour vous rappeler que vous pouvez retrouver tous nos numéros d'info.pl@ine sur le site de la Chambre d'Agriculture en cliquant sur ce lien <http://www.ile-de-france.chambagri.fr/index.php>

➤ Nous vous remercions donc tous pour ces bons résultats. La Chambre d'Agriculture reste à l'écoute de vos besoins et poursuit son accompagnement dans la gestion de vos exploitations et vos cultures. Vos suggestions, que ce soit en terme d'évolution sur la forme de l'outil (création de sommaire par exemple), ou sur le fond (diversifier les sujets agronomiques traités, les approches techniques...) apparaîtront prochainement.



Rédacteurs : les conseillers du pôle Agronomie-Environnement  
Chambre Agriculture de Seine-et-Marne, 418 rue Aristide Briand 77350 Le Mée/Seine,  
e-mail : [agronomie.environnement@seine-et-marne.chambagri.fr](mailto:agronomie.environnement@seine-et-marne.chambagri.fr) – Tél. : 01.64.79.30.84 - Fax : 01.64.37.17.08  
avec le concours financier du Conseil Régional d'Ile de France, du Conseil Général 77 et du CASDAR.

**Toute rediffusion et reproduction interdites**

