

Info.pl@ine

ZOOM SUR

N°56 – 7 septembre 2005 - 5 pages

TOURNESOL

Récolter au bon stade

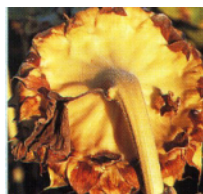
TRAITEMENT DE SEMENCES

Des éléments de choix pour les céréales d'hiver

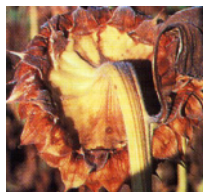
ACTUALITES CULTURES

RECOLTE DES TOURNESOLS (source brochure tournesol CETIOM)

Elle a débuté dans les secteurs les plus précoces. La maturité est bien souvent échelonnée au sein de la même parcelle. Il faut trouver le point moyen et ne pas attendre que la partie la plus tardive de la parcelle soit sèche. Nous reproduisons ci-contre les photos éditées dans la brochure tournesol du CETIOM. Elles permettent d'avoir un point de repère visuel.



Encore trop tôt, humidité 14-15 %



Récolter, humidité 10-11 %



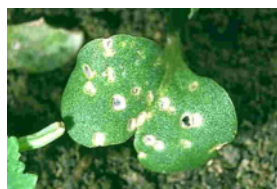
C'est un peu tard, humidité 6 %

Le stade optimum de récolte est atteint lorsque :

- le dos du capitule vire du jaune au brun,
- les feuilles de la base et du milieu de la tige sont sèches, quelques feuilles hautes sont encore vertes,
- la tige est passée du vert au beige clair.

A ce stade, l'humidité de la graine se situe autour de 9-11 %.

COLZA (germination à 2 feuilles)



(source INRA)

Les altises sont à surveiller à partir de la levée des colzas :

- les petites altises provoquent des petits trous sur les feuilles pouvant aller jusqu'à la destruction,
- les grosses altises sont à l'origine de trous un peu plus gros (perforants ou pas, voir photo).

Ø A partir de **3 pieds sur 10 touchés** un traitement peut être envisagé. Bien surveiller les bordures de parcelles Ex : DECIS EXPERT 0,05 l/ha, KARATE XPRESS 0,1 kg/ha.

STRATEGIE AGRONOMIQUE

TRAITEMENT de SEMENCES des CEREALES

P Quels sont les ravageurs et les parasites en cause sur blé tendre d'hiver ?

Avoir un traitement efficace contre la carie

Les traitements de semences de base ont pour objectif de lutter contre une contamination de carie et de réduire les pertes à la levée liées à la fusariose et, dans une moindre mesure, à la septoriose.

Carie	<p>La lutte doit être systématique contre cette maladie. Sa transmission se fait par les semences et par le sol. Au triage, tout lot contaminé doit être éliminé.</p> <p><i>Produits utilisables en préventif</i> : TRIVAX, CELEST REV, SIBUTOL A <i>Produits utilisables en sol contaminé</i> : CELEST REV, SIBUTOL A, SEMAN TS, ou semences achetées traitées avec des produits efficaces (CELEST GOLD, KINTO TS...)</p>
Fusariose	<p>Cette maladie est transmise par la semence et les débris végétaux. Si la récolte précédente a subi une forte attaque à la floraison, ce sont les semences issues des variétés les plus sensibles qui présentent le plus de risques. La fusariose a été peu présente sur la récolte 2005, le risque est donc réduit.</p> <p>Tous les produits cités contre la carie sont efficaces contre la fusariose.</p>
Septoriose	<p>Maladie uniquement transmise par les semences. Les risques sont faibles du fait des traitements en végétation efficaces de la campagne précédente.</p> <p>Tous les produits cités contre la carie sont efficaces contre la fusariose.</p>

Un traitement contre le piétin échaudage en blé sur blé

Piétin échaudage	<p>Contamination par les débris végétaux. Un traitement spécifique contre cette maladie ne se justifie que pour un 2^{ème} ou un 3^{ème} blé. Mais attention, le traitement n'est que complémentaire des précautions agronomiques :</p> <ul style="list-style-type: none"> - ne pas chauler juste avant un 2^{ème} blé, - éviter les semis précoces et les fortes densités, - bien maîtriser les graminées qui sont un réservoir pour cette maladie. <p><i>Produits utilisables</i> :</p> <p>LATITUDE est le plus efficace et le plus régulier mais c'est un spécifique. Il doit être associé avec un produit efficace contre la carie comme TRIVAX, CELEST REV, SIBUTOL A. JOCKEY PLUS AB est moins régulier sur piétin échaudage mais efficace sur carie, fusariose et septoriose.</p>
-------------------------	---

Les ravageurs du sol

Mouche grise	<p>C'est un ravageur qui concerne principalement les blés semés tardivement derrière betteraves, oignons ou pomme de terre. Cependant, compte tenu des faibles populations de ce ravageur dans notre région, aucune situation ne justifie un traitement de semence spécifique. Dans les situations à risque, se contenter de bien respecter les précautions agronomiques :</p> <ul style="list-style-type: none"> - bien ajuster la densité de semis au type de sol et aux dates de semis (voir nos prochains numéros). - ne pas semer « creux » et éventuellement rappuyer pour avoir une levée rapide. <p><i>Produit utilisable</i> : AUSTRAL PLUS</p>
Taupin	<p>Un ravageur qui a tendance à progresser. Les parcelles les plus exposées sont les blés qui suivent une prairie ou une jachère de plusieurs années. Les autres situations ne présentent pas de risques particuliers.</p> <p><i>Produit utilisable</i> : AUSTRAL PLUS</p>

Pucerons et cicadelles

Il est préférable de lutter contre ces ravageurs par d'éventuels traitements en végétation. Ceci permet d'éviter des traitements de semences systématiques qui ne sont pas toujours rentabilisés. Par contre les traitements en végétation nécessitent :

- des observations régulières,
- d'être assuré de pouvoir passer sur la parcelle courant novembre si cela s'avère nécessaire.

Si ces conditions ne sont pas réunies il est possible de traiter ses semences avec FERAL BLE ou d'acheter des semences traitées avec GAUCHO BLE. Ces produits sont aussi efficaces sur carie, fusariose et septoriose. A noter que les traitements en végétation contre les cicadelles sont plus aléatoires.

Tableau récapitulatif des traitements de semences à la ferme sur blé
(d'autres spécialités sont disponibles dans le cadre de traitement à l'échelle industrielle)

PRODUIT l/ql de semence (matières actives en g/l)	Carie (Fusa, Septo)	Piétin Echaud.	Mouche grise	Taupin	Cicadelle Puceron	Corbeaux	Prix indicatif (€/ql)
TRIVAX 0,3 (thirame 198 + carboxine 198)							6,5
CELEST REV 0,2 (fludioxonil 25 + anthraquinone 250) SIBUTOL A 0,2 (bitertanol 75 + anthraquinone 250) SEMAN TS 0,15 (prochloraz 100 + triticonazole 23,3 + anthraquinone 333)							6 à 7
LATITUDE 0,2 (silthiofam 125)							26
JOCKEY PLUS AB 0,45 (fluquinconazole 167 + prochloraz Cu. 34 + anthraquinone 111)							28
AUSTRAL PLUS 0,5 (fludioxonil 10 + téfluthrine 40 + anthraquinone 250)							17
FERIAL BLE 0,4 (bitertanol 37,5 + anthraquinone 125 + imidaclopride 175)							25

■ Bonne efficacité

Efficacité moyenne ou irrégulière

■ Non autorisé

P Quels sont les ravageurs et les parasites en cause sur orge d'hiver et escourgeon ?

Les maladies en cause

- Les orges doivent être protégées systématiquement contre les fusarioses, responsables des fontes de semis. Les produits efficaces contre cette maladie le sont également contre l'helminthosporiose.
Produits utilisables : CELEST (traitement industriel), CELEST REV, TRIVAX
- Le charbon nu est à prendre en compte dans le cas de semences contaminées ou suspectes.
Produits utilisables : CELEST ORGE, SEMAN TS.

Les ravageurs :

Les pucerons vecteurs de la jaunisse nanisante de l'orge (JNO) : comme pour le blé, ils peuvent être pris en compte lorsqu'il n'est pas possible de faire des observations en végétation ou lorsque le type de sol ne permet pas de faire un passage à l'automne.

Produit utilisable : FERAL ORGE, également efficace contre helmintho, charbon nu et taupins.

Tableau récapitulatif des traitements de semences à la ferme sur orge d'hiver et escourgeon
(d'autres spécialités sont disponibles dans le cadre de traitement à l'échelle industrielle)

PRODUIT l/ql de semence (matières actives en g/l)	Fusariose	Helmintho.	Charbon nu	Taupin	Cicadelle Puceron	Corbeaux	Prix indicatif (€/ql)
TRIVAX 0,3 (thirame 198 + carboxine 198)							6,5
CELEST REV 0,2 (fludioxonil 25 + anthraquinone 250)							6 à 7
SEMAN TS 0,2 (prochloraz 100 + triticonazole 23,3 + anthraquinone 333)							7
CELEST ORGE 0,2 (fludioxonil 25 + tébuconazole 15 + cyprodinil 25 + anthraquinone 250)							11
FERIAL ORGE 0,4 (bitertanol 37,5 + anthraquinone 125 + imidaclopride 175)							30

■ Bonne efficacité
 ■ Efficacité moyenne ou irrégulière
 ■ Non autorisé

P Quand traiter ?

Au plus près de la date de semis. Les traitements de semences contenant un insecticide doivent être réalisés moins de 3 semaines avant le semis.

P Bien se protéger pour les traitements réalisés à la ferme

Vous allez utiliser et manipuler des produits qui peuvent être dangereux pour votre santé et celle de vos salariés. Une protection efficace doit être mise en place afin de limiter les risques.

Lisez l'étiquette : les phrases de risques vous informent d'un risque particulier lors de l'utilisation des différentes spécialités commerciales. Voici les phrases que l'on peut trouver pour les produits cités ci-dessus :

R 20 : Nocif par inhalation
R 22 : Nocif en cas d'ingestion
R 25 : Toxique en cas d'ingestion
R 36 : Irritant pour les yeux
R 37 : Irritant pour les voies respiratoires
R 40 : Possibilités d'effets irréversibles, effet cancérogène suspecté

R 43 : Peut entraîner une sensibilisation en cas de contact avec la peau (risque d'allergies)
R 48 : Risques d'effets graves pour la santé en cas d'exposition prolongée
R 58 : Peut entraîner des effets néfastes à long terme pour l'environnement.

Notre conseil pour votre protection : utilisez un masque équipé de cartouche A 2 P 3, des lunettes de protection, une combinaison spécifique, des gants en nitrile.

Rappel : les masques anti-poussières de bricolage ne vous assurent pas une protection efficace car l'étanchéité avec votre visage n'est pas correcte et ne vous protègent donc pas contre les risques chimiques.

Pour les gants et la combinaison, vérifiez la présence du pictogramme éprouvette : guide conseil n° 1 page 39 (cette information est présente sur le suremballage des gants et sur l'étiquette de la combinaison)

Après le traitement : lorsque vous nettoyez votre matériel, conservez votre équipement pour vous protéger des éclaboussures.

Enfin, évitez les rejets d'eau souillée dans l'environnement proche.

NB : le JOCKEY PLUS AB doit être rangé à part dans votre local. C'est un produit T, et il est caractérisé par la phrase de risque **R 40**.

CHOIX des VARIETES de BLE (complément)

Ajoutons ATTLASS aux variétés de blé tendre d'hiver listées la semaine dernière.

ATTLAS (BPS) est une variété semi tardive (créneau de CHARGER ou SANKARA) qui n'est pas très productive mais qui donne de bons résultats dans les itinéraires à bas niveau d'intrants. Elle est très résistante aux maladies du feuillage. Son comportement est moyen vis-à-vis du piétin verse et de la fusariose. Elle a une très bonne teneur en protéines mais sa valeur boulangère est faible. Elle est plus précoce à montaison que CHARGER et ne doit donc pas être semée trop tôt.

INFORMATIONS REGLEMENTAIRES

REGLES D'IMPLANTATION DES CULTURES INTERMEDIAIRES

Vous devez implanter des cultures intermédiaires dans les cas suivants :

- ☛ vous ne respectez pas le taux de 2/3 de couverture de la SAU à l'automne,
- ☛ vous avez épandu des matières organiques dans des périodes dérogatoires (voir Info.pl@ine n°51 du 3 août),
- ☛ vous avez un écart de plus de 15% entre le rendement prévisionnel et le rendement réel (dans ce cas, il s'agit d'une recommandation),
- ☛ vous avez souscrit un CTE ou un CAD ainsi que la mesure 0301 « *implantation d'une CIPAN sur sol nu en hiver avant une culture de printemps* ». Attention, le taux de couverture des sols à l'automne est plus élevé que pour la directive nitrates ; vérifiez dans votre contrat !

Dans tous ces cas, une interculture doit être implantée

au plus tard le 15 septembre .

Pour les apports de matière organique,
l'implantation doit se faire dans les 15 jours qui suivent l'épandage.

Compte tenu du contexte climatique, les pratiques d'implantation doivent être adaptées pour obtenir la meilleure levée possible (préparation du sol, profondeur de semis, roulage, ...). Dans le cas contraire, nous vous conseillons de prendre contact avec la DDAF afin d'éviter toute pénalité lors d'éventuels contrôles.



Rédacteurs : les équipes Grandes Cultures et Environnement
Chambre d'Agriculture 77, Pôle Agronomie et Environnement, 418, rue Aristide Briand 77350 Le Mée/Seine
e-mail : agronomie.environnement@agri77.com - Tél. : 01.64.79.30.84 - Fax : 01.64.37.17.08

Toutes rediffusion et reproduction interdites