



Numéro 62
15 juin 2016



BLES :
Pucerons/Cécidomyies

POIS / FEVEROLE de Printemps
Protection fongicides
Ravageurs

MAIS : pucerons/pyrale

BETTERAVES : bore

Conseil collectif rédigé à partir de notre réseau d'observations en parcelles du début de semaine et du BSV Ile-de-France n° 20 du 15 juin 2016. Sont concernés par la prescription, les agriculteurs du nord du département de Seine-et-Marne.

Les caractéristiques des produits cités peuvent être retrouvées dans le guide Culture Info.plaine - Interventions de printemps 2016. Si aucune lutte alternative n'est mentionnée, cela signifie qu'elle est inappropriée.

Document rédigé par :

Sébastien PIAUD
01 64 79 30 92 / 06 07 18 17 66
Yohann JOURDIN
01 64 79 30 53 / 07 78 24 48 86

Pôle Agronomie et Environnement

418 Rue Aristide Briand
77350 LE MEE SUR SEINE
Tél : 01 64 79 30 65
Fax : 01 64 37 17 08
www.ile-de-france.chambagri.fr

Avec le soutien financier de :



OPE.COS.ENR15 01/09/15

VISITES D'ESSAIS

La Chambre d'agriculture organise ces prochains jours des visites d'essais.

Mardi 21 juin 2016 à 9 h 30 chez M. Arnaud BILLET
à Courmery 77370 La Croix-en-Brie (proche Nangis)

Programme :

- point d'actualité cultures et une présentation de l'exploitation
- technique « bas volumes »
- visite de l'essai avec différents niveaux de préconisations, programmes avec et sans strobilurine, intérêt des oligo-éléments, du biocontrôle...

Jeudi 23 juin 2016 à 14 h chez M. Yves PELLETIER
2 Grande Rue 77230 Vinantes

Programme :

- Désherbage blé, quelles solutions pour la prochaine campagne ?
- Actualités cultures de printemps (betteraves, maïs, féveroles, orges de printemps)
- Aide à la décision pour le choix et l'implantation des couverts, discussion autour d'une parcelle de Moha.

BLE

(stade fin floraison à grain laiteux)

Ravageurs

Pucerons des épis

Les pluies actuelles et de ce week-end sont défavorables aux pucerons. Le risque reste faible, à surveiller jusqu'au stade grain pâteux.

Seuil d'intervention : 1 épi sur 2 colonisé par au moins un puceron.

Produits possibles : CYTHRINE L/CYPLAN 0,25 l/ha, MAVRIK FLO/TALITA 0,15 l/ha, TEPPEKI 0,14 kg/ha. DUCAT/CAJUN est utilisable jusqu'à fin octobre 2016.

Cécidomyies orange : fin du risque

Peu voire pas de captures dans les pièges mis en place sur le réseau suite aux conditions météorologiques (vent et pluies). Une grande majorité des parcelles a passé la période de risque (fin floraison).

POIS de PRINTEMPS

(stade floraison à jeunes gousses de 2 cm)

Protection fongicide

Toujours des conditions favorables à l'ascochytose et le botrytis. On observe aussi des parcelles avec des symptômes d'aphanomyces ou encore des dépérissements liés aux excès d'eau.

Si les pois sont encore en floraison, il est utile de les protéger à nouveau d'autant que les passages pluvieux ont lessivé le chlorothalonil.

➤ Pour cette ré-intervention (2^{ème} ou 3^{ème}), privilégier triazole et strobilurine. Alternier les matières actives si une protection a déjà eu lieu avec ce type de produits.

Attention au respect des Délais Avant Récolte (DAR).

Produits possibles : PRIORI XTRA 0,6 l/ha (DAR 28 j), OPERA/IBEX 0,5 l/ha (DAR 35 j).



Conditions d'utilisation des fongicides : intervenir tôt le matin avec une hygrométrie supérieure à 70 %, absence de vent et des températures pas trop élevées (maximum 15 - 20° C). Délai avant la pluie : 2 heures minimum.

ATTENTION aux nouvelles restrictions d'emploi des produits contenant du chlorothalonil. Le fait d'utiliser BANKO 500 ou AMISTAR OPTI limite le chlorothalonil à 1000 g/ha/an tous produits confondus. Pour les autres produits, vérifier l'étiquette.

➤ **Ravageurs :** présence très variable mais parfois au-dessus du seuil.

Pucerons verts : toujours à surveiller jusqu'à 15 jours après floraison.

➤ Seuil d'intervention : plus de 10 pucerons par plante.

Produits possibles à floraison avec « mention abeille » : DECIS PROTECH 0,42 l/ha, KARATE ZEON 0,0625 l/ha, MAVRIK FLO 0,2 l/ha, TEPPEKI 0,14 kg/ha (sous dérogation 120 jours).



Méthodes alternatives vis-à-vis des pucerons : respecter les auxiliaires.

Les larves de coccinelles, syrphes, chrysopes sont de grandes consommatrices de pucerons. Ces populations peuvent contenir les attaques de pucerons si leur présence est suffisante.

Tordeuses : les captures sur pièges ont augmenté en raison des températures de la semaine dernière. Le seuil d'intervention en alimentation humaine peut être atteint sur certaines parcelles.

➤ Seuil d'intervention : 100 captures cumulées en alimentation humaine, 400 captures cumulées en alimentation animale.

Produits possibles à floraison avec « mention abeille » : DECIS PROTECH 0,42 l/ha, KARATE ZEON 0,0625 l/ha, MAVRIK FLO 0,3 l/ha



Conditions d'utilisation des insecticides : une hygrométrie > 70 % et en l'absence de vent. Intervenir uniquement le soir, en dehors de la présence des abeilles, avec des températures < 13° C.

Rappel réglementaire :

Les mélanges extemporanés de pyréthriinoïdes avec triazoles/imidazoles sont interdits en période de floraison et de production d'exsudats.

L'arrêté du 7 avril 2010 exige, durant la floraison ou au cours des périodes de production d'exsudats, de respecter un délai de 24 h entre l'application d'un produit de la famille des pyréthriinoïdes et l'application d'un produit contenant des triazoles ou des imidazoles. Dans ce cas, les pyréthriinoïdes doivent être obligatoirement appliqués en premier.

Seuls les insecticides dont l'autorisation de mise sur le marché comporte la « mention abeilles » peuvent être utilisés durant les périodes de floraison et de production des exsudats et en dehors des périodes de butinage.

FEVEROLE de PRINTEMPS

(stade floraison à jeunes gousses de 2 cm)

➤ Programme fongicide

Comme sur pois, la météo reste favorable au développement des maladies. Sur les féveroles encore en floraison, il est nécessaire de continuer d'essayer de contrôler le botrytis. Ce qui nous amène à faire un 3^{ème} fongicide.

La base de triazole + strobilurine ou strobilurine seule reste d'actualité en alternant les matières actives si c'est la 2^{ème} intervention avec ce type de produits.

Attention au respect des Délais Avant Récolte (DAR).

Produits possibles : PRIORI XTRA 0,6 l/ha (DAR 28 j), OPERA/IBEX 0,5 l/ha (DAR 35 j), AMISTAR 0,5 l/ha (DAR 42 j).



Conditions d'utilisation des fongicides : voir pois de printemps

➤ Puceron noir

La présence reste très faible pour l'instant. A surveiller jusqu'à la fin floraison.

Seuil de nuisibilité : 10 % des pieds avec présence de manchons de pucerons (manchon = colonie de pucerons de plus de 1 cm de longueur) de début floraison jusqu'à fin floraison.

Produits utilisables : KARATE ZEON (*) 0,0625 l/ha, DECIS PROTECH 0,42 l/ha, KARATE XPRESS / POOL(*) 0,125 l/ha.

(*) Attention : ces produits sont limités à une application en période de floraison.



Méthodes alternatives vis-à-vis des pucerons : respecter les auxiliaires.

Les larves de coccinelles, syrphes, chrysopes sont de grandes consommatrices de pucerons. Ces populations peuvent contenir les attaques de pucerons si leur présence est suffisante.

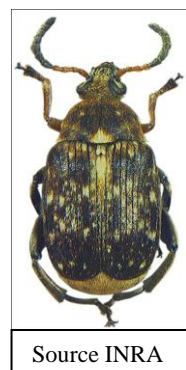
➤ Bruches

Les parcelles arrivent au stade sensible « jeunes gousses de 2 cm ». La protection est toujours régie par la seule règle de décision disponible à ce jour à savoir :

Si, et seulement si, le stade « jeunes gousses de 2 cm » est atteint et que les températures sont supérieures à 20° C pendant 2 jours consécutifs, avec une absence de pluie, alors une intervention est justifiée.

Comme les interventions sont à répéter tous les 8-10 jours, il est important de ne pas commencer trop tôt et d'attendre d'avoir des jeunes gousses sur la majorité des pieds pour éviter de multiplier les interventions insecticides.

- Les températures actuelles ne sont pas favorables à leur activité, même si on en voit en parcelle.
- Intervention possible avec KARATE XPRESS/POOL 0,125 l/ha (1 application maxi à floraison).



Conditions d'utilisation des insecticides : voir pois de printemps

MAIS GRAIN

(stade 3 à 8 feuilles)

➤ Pucerons

Les populations de pucerons *metopolophium dirhodum* et de pucerons *sitobion avenae* restent toujours faibles, entre 1 et 10 pucerons observés par plantes. Pour bien les différencier se reporter à l'Info.plaine Nord 77 n° 61.

- Pas d'intervention spécifique à prévoir pour le moment.
- Seuil d'intervention *metopolophium dirhodum* : stade 8-10 feuilles, 100 pucerons/plante.
- Seuil d'intervention *sitobion avenae* : 500 pucerons/plante entre 3 et 10 feuilles.

➤ Pyrales

Le vol de pyrale n'a pas encore débuté (1 capture d'un individu dans les secteurs précoces de la vallée de Seine, c'est la 1^{ère} capture enregistrée dans le réseau BSV).

- Le lâcher de trichogrammes est à positionner dès l'observation des premières pontes sur les faces inférieures des feuilles, généralement 3 semaines après le début du vol.
- La lutte chimique sera à positionner au pic de vol, généralement autour 10-15 juillet (à suivre en fonction des conditions climatiques des semaines à venir).

BETTERAVES

(stade : 14 f à 80 % couverture)

➤ Maladies

La présence de bactériose du genre *Pseudomonas* est fréquemment observée.

Ces bactéries se développent avec les conditions humides, suite à des blessures sur le feuillage causées par la grêle, le vent ou par les interventions mécaniques de binage.

Le bord des feuilles jaunit puis se nécrose formant des taches noires de formes irrégulières plus particulièrement sur le bord des nervures du limbe : **attention à ne pas confondre avec la cercosporiose.**

- Il n'y a pas de fongicide efficace sur bactériose.







Bacteriose Pseudomonas



Source ITB

▲ Ravageurs

La présence de teignes et de noctuelles défoliatrices est régulièrement observée. Certaines parcelles atteignent les seuils d'intervention (ex : Teignes + Noctuelles à Etrepilly).

Ravageurs	Symptômes	Seuil d'intervention
Noctuelles défoliatrices 	 <p>Morsures sur les feuilles et présence de déjections dans le cœur des betteraves.</p>	50 % des plantes avec des traces de morsures, déjections ou chenilles visibles dans la parcelle.
Teignes 	 <p>Feuilles du cœur noircies, présence d'amas noirs dans le bas des pétioles ou collets.</p>	10 % des plantes porteuses d'une chenille ou présence de dégâts frais.

Extrait : Guide culture, interventions de Printemps

Produits possibles sur les 2 ravageurs : KARATE ZEON 0,0625 l/ha, KARATE XPRESS 0,125 kg/ha, DECIS PROTECH 0,5 l/ha



Conditions d'utilisation des insecticides : voir pois de printemps

▲ Bore


Il joue un rôle dans la croissance de la plante, dans le transport des sucres vers la racine, et une carence entraîne le développement de la maladie du cœur noir.

Selon les besoins, prévoir un apport compris entre 500 et 1000 g/ha de bore. Les premiers apports peuvent débuter en cas de fractionnement. Pour un passage unique, intervenir à la couverture du sol.

COMPOSITION DES PRODUITS CITES

Produits commerciaux	Matières actives et concentrations
FONGICIDES	
OPERA/IBEX	Epoxiconazole 50 g/l + pyraclostrobine 133 g/l
PRIORI XTRA/AMISTAR XTRA	Cyproconazole 80 g/l + azoxystrobine 200 g/l
AMISTAR	Azoxystrobine 250 g/l
INSECTICIDES	
CYTHRINE/CYPLAN L	Cyperméthrine 100 g/l
DECIS PROTECH	Deltaméthrine 15 g/l
DUCAT/CAJUN	Betacyfluthrine 25 g/l
KARATE XPRESS/POOL	Lambda-cyhalothrine 5%
KARATE ZEON	Lambda-cyhalothrine 100 g/l
MAVRIK FLO	Tau-fluvalinate 240 g/l
TEPPEKI	Flonicamide 50%



Retrouvez les bulletins Info.pl , les BSV de la région ainsi que les guides culture sur notre site Internet.
 La Chambre d'agriculture de Seine-et-Marne est agréée par le ministère en charge de l'Agriculture pour son activité de conseil indépendant à l'utilisation de produits phytopharmaceutiques sous le numéro IF01762, dans le cadre de l'agrément multi-sites porté par l'APCA. **Toute rediffusion et reproduction interdites**

