



Colza :

Surveiller les altises

Antigraminées sur
repousses de céréales

Levées difficiles : quel
diagnostic ?

Conseil collectif rédigé à partir de notre réseau d'observations en parcelles du début de semaine et du BSV Ile-de-France n° 34 du 14 septembre 2016. Sont concernés par la prescription, les agriculteurs du nord du département de Seine-et-Marne.

Les caractéristiques des produits cités peuvent être retrouvées dans le guide Culture Info.plaine - Interventions d'automne 2016. Si aucune lutte alternative n'est mentionnée, cela signifie qu'elle est inappropriée.

Document rédigé par :

Sébastien PIAUD
01 64 79 30 92 / 06 07 18 17 66
Yohann JOURDIN
01 64 79 30 53 / 07 78 24 48 86

Pôle Agronomie et Environnement

418 Rue Aristide Briand
77350 LE MEE SUR SEINE
Tél : 01 64 79 30 65
Fax : 01 64 37 17 08
www.ile-de-france.chambagri.fr

Avec le soutien financier de :



OPE.COS.ENR15 01/09/15

COLZA

(levée difficile à 3 feuilles)

Les levées sont hétérogènes. Il n'est pas rare de voir des colzas de cotylédons à 3 feuilles dans une même parcelle. On constate aussi des parcelles avec de nombreuses repousses de céréales.

▲ Petites altises

Quelques parcelles présentes des morsures d'altises sans pour autant dépasser les seuils. Nous en observons aussi régulièrement dans les repousses. Des attaques peuvent amplifier les phénomènes d'épuisement des plantes en conditions sèches.

Stade de sensibilité : de la levée jusqu'au stade 3-4 feuilles.

Seuil d'intervention : 8 pieds sur 10 avec morsures.

➤ Surveillez principalement les parcelles en bordure d'anciens colza, surtout si vous détruisez ces repousses en ce moment.

▲ Limaces

Toujours absentes.

▲ Antigraminées foliaires



Les repousses de céréales sont parfois importantes et peuvent être concurrentielles en cette période sèche.

En cas de forte concurrence et en l'absence de résistances aux fops et/ou dimes, intervenir avec un antigraminée foliaire. En cas de résistance, l'utilisation ultérieure d'un antigraminée racinaire (type KERB FLO ou LEGURAME PM) sera indispensable.

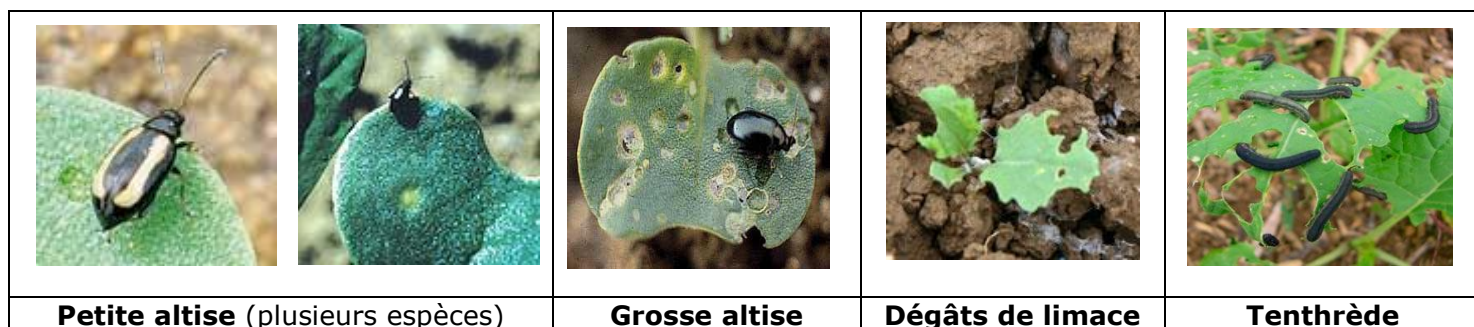
➤ Les antigraminées spécifiques foliaires sont à utiliser à partir du stade 1 feuille du colza et entre les stades 3 feuilles et début montaison des repousses. Attention, pas d'efficacité des antigraminées foliaires sur vulpie.

➤ Produits utilisables : PILOT (fop) 0,5 l/ha, FUSILADE MAX (fop) 0,8 l/ha, OGIVE (dime) 0,3 l/ha, FOLY R (dime) 0,6 l/ha, VESUVE 0,4 l (fop + dime)

Conditions d'utilisations des antigraminées foliaires : à partir de 8-10° C, absence de vent et hygrométrie > 70 %. Rajout d'huile végétale (1 l/ha). Eviter les stress climatiques dans les 5 jours qui suivent l'application (amplitudes thermiques, sécheresse). Délai avant la pluie 1 à 2 heures.

▲ Savoir identifier les dégâts sur feuille

- Les altises font principalement des trous sur la surface de la feuille.
- Les limaces mangent la feuille en commençant par un côté de celle-ci puis mangent tout.
- La tenthrède mange la feuille comme les limaces mais laisse les nervures.



Sources : Terres Inovia

▲ Levée difficile : quel diagnostic ?

La question de re-semis ou de retournement des colzas qui ont des difficultés à lever se pose déjà.

▲ Faut-il re-semer ?

Difficile de déterminer si les graines ont germé puis séché ensuite.

Pour les premiers semis en août, avec des colzas de cotylédons à 3 feuilles, on peut légitimement penser que le peuplement est presque définitif.

➤ Il est alors possible de réaliser un re-semis avant les pluies.

▲ Faut-il retourner le colza ?

A ce jour, il est encore trop tôt pour décider d'un changement de culture.

➤ Il est utile d'attendre les prochaines pluies annoncées demain et après-demain, puis de faire un point sur la levée par la suite.

▲ Que penser des levées tardives ? (source Terres Inovia)

Les levées sur fin septembre, ne compromettent pas la culture, mais celle-ci sera plus exposée aux ravageurs d'automne (puçerons, charançons), au phoma et au gel.

Pour passer l'hiver, le colza doit avoir atteint entre 6 à 8 feuilles, correspondant à un développement du collet suffisant pour résister à -15° C.

Selon les simulations de Terres Inovia, les levées au-delà du 1^{er} octobre sont plus exposées car le stade 8 feuilles risque de ne pas être atteint pour passer raisonnablement l'hiver.

COMPOSITION DES PRODUITS CITES

Produits commerciaux	Matières actives et concentrations
	Herbicides
FOLY R	Cléthodime 120 g/l
FUSILADE MAX	Fluazifop-P-butyl 125 g/l
KERB FLO	Propyzamide 400 g/l
LEGURAME PM	Carbétamide 70 %
OGIVE	Cléthodime 240 g/l
PILOT	Quizalofop-P-éthyl 50 g/l
VESUVE	Cléthodime 100 g/l + Quizalofop-P-éthyl 100 g/l



Retrouvez les bulletins Info.pl Aine, les BSV de la région ainsi que les guides culture sur notre site Internet.
 La Chambre d'agriculture de Seine-et-Marne est agréée par le ministère en charge de l'Agriculture pour son activité de conseil indépendant à l'utilisation de produits phytopharmaceutiques sous le numéro IF01762, dans le cadre de l'agrément multi-sites porté par l'APCA. **Toute rediffusion et reproduction interdites**

