



Numéro 143  
7 juin 2018



## BLE

Présence anecdotique de pucerons

## PROTEAGINEUX

Relai fongicides  
Interventions tordeuses sur pois

## MAÏS

Début du vol de pyrales  
Absence de pucerons

## FORMATION

Certiphyto

Conseil collectif rédigé à partir de notre réseau d'observations en parcelles du début de semaine et du BSV Ile-de-France n° 16 du 05/06/2018. Sont concernés par la prescription, les agriculteurs du Nord du département de Seine-et-Marne. Les caractéristiques des produits cités peuvent être retrouvées dans le Guide Culture Info.plaine - Interventions de printemps. Si aucune lutte alternative n'est mentionnée, cela signifie qu'elle est inappropriée.

Document rédigé par :

Louise VAN CRANENBROECK  
07 79 99 53 40

### Service Agronomie

418 Rue Aristide Briand  
77350 LE MEE-SUR-SEINE  
Tél. : 01 64 79 30 75  
Fax : 01 64 37 17 08  
www.ile-de-france.chambagri.fr

OPE.COS.ENR.15-2. 13/03/18

Avec le soutien financier de :



Avec la contribution financière de l'ensemble des agriculteurs de la région Ile-de-France

## VISITE D'ESSAIS DEMAIN

### Visite de la plateforme d'expérimentation à MAISONCELLES-EN-BRIE VENDREDI 8 JUIN 2018

Les conseillers du service Agronomie animeront différents ateliers techniques : variétés blé, stratégies fongicides, colzas associés... Mais aussi agriculture de conservation avec fosse pédologique, diversification avec vitrine de cultures innovantes et autres stands de la Chambre d'agriculture...

Retrouvez les invitations et les bulletins d'inscription des 5 plateformes d'expérimentation organisées en Ile-de-France en cliquant sur le lien : [PLATEFORMES 2018](#)

## BLE

### (remplissage du grain)

La floraison se termine et laisse place au remplissage des grains.

#### ▲ Pucerons sur épis

La surveillance reste de mise jusqu'au stade grain pâteux mais à l'heure actuelle, les conditions ne sont pas favorables à la présence de ravageurs. Peu d'observations ont été relevées et le seuil indicatif de risque de 50 % d'épis porteurs est loin d'être atteint.

➤ Pas d'intervention à prévoir pour le moment.

## POIS DE PRINTEMPS

### (stade jeunes gousses > 2 cm)

#### ▲ Programme fongicides

La situation reste toujours assez saine en ascochyte malgré les passages orageux. Certaines parcelles ont terminé la floraison.

➤ Sur les parcelles encore en floraison, le relais fongicides est à faire après 10-15 jours ou si la pluviométrie est supérieure à 30 mm

➤ Produits utilisables : Chlorothalonil\* 500 g/ha + AMISTAR 0,3 l/ha

\***Chlorothalonil** : il existe plusieurs spécialités commerciales (BANKO 500, DORIMAT, FUNGISTOP FL...). La dose maximale de chlorothalonil autorisée est de 1 000 g/ha/an quels que soient les produits autorisés. Pour certains produits comme MAORI, WALABI, «ne pas appliquer cette préparation ou toute autre préparation contenant du chlorothalonil à une dose annuelle supérieure 750 g/ha/an ».



**Conditions d'utilisation des fongicides** : intervenir tôt le matin (avant 9 heures) avec une hygrométrie supérieure à 70 %, absence de vent et des températures pas trop élevées (maximum 15-20° C). Délai avant la pluie : 2 heures minimum.

#### ▲ Pucerons verts

Présence faible dans l'ensemble malgré les températures. Les orages et précipitations ont freiné leur développement.

Les situations où une intervention est nécessaire restent assez rares à ce jour.

Le TEPPEKI n'a pas obtenu de dérogation.

## 🚩 Tordeuses sur pois

Les captures ont fortement augmenté depuis une semaine. La quasi-totalité des pièges à tordeuses dépasse le seuil d'intervention en alimentation humaine ou production de semences.

L'ensemble des parcelles est au stade sensible avec présence de gousses.

➤ Une intervention est à prévoir dans la semaine.

➤ Seuil indicatif de risque : 100 captures cumulées en alimentation humaine  
400 captures cumulées en alimentation animale

➤ Produits possibles à floraison avec «mention abeille» : DECIS PROTECH 0,42 l/ha, KARATE ZEON 0,0625 l/ha, MAVRIK FLO 0,3 l/ha.

## FEVEROLE DE PRINTEMPS (floraison à présence de jeunes gousses de 2 cm)

### 🚩 Programme fongicides

La situation est toujours saine en ascochytose. Dans les parcelles avec botrytis, ce dernier monte sur les étages supérieurs. On a toujours l'absence de rouille.

➤ Le 2<sup>ème</sup> fongicide est à prévoir dans les prochains jours, en fonction de la date du 1<sup>er</sup> passage :

- Si 1<sup>er</sup> passage il y a 10-15 jours, intervenir en fin de semaine
- Si 1<sup>er</sup> passage la semaine dernière, intervenir la semaine prochaine

➤ Adapter le programme en fonction des maladies :

- Si ascochytose et botrytis : Chlorothalonil\* 500 g/ha + AMISTAR 0,3 l/ha.
- Si forte pression botrytis : WALABI 1 l/ha.

En l'absence de rouille, les produits à base de tébuconazole (PROSARO, BALMORA...) ont moins d'intérêt.

\*Chlorothalonil : voir partie pois de printemps.



**Conditions d'utilisation des fongicides** : voir partie pois de printemps.

### 🚩 Pucerons noirs

Les populations ont régressé suite aux orages et la présence d'auxiliaires permettant d'éviter une intervention.

➤ L'intervention peut être évitée dans de nombreux cas en fonction de la présence de larves de coccinelles.

➤ A surveiller jusqu'à 15 jours après la fin floraison.

➤ Seuil indicatif de risque : 10 % des pieds avec présence de manchons de pucerons (manchon = colonie de pucerons de plus de 1 cm de longueur).

➤ Produits possibles à floraison avec «mention abeille» : KARATE ZEON 0,0625 l/ha, DECIS PROTECH 0,42 l/ha.

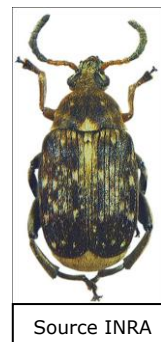
### 🚩 Bruches : faut-il intervenir ?

Les parcelles sont au stade sensible « jeunes gousses de 2 cm » et l'activité des bruches réelle, avec des températures favorables (supérieures à 20° C pendant 2 jours consécutifs).

La décision d'intervention est fonction du débouché, en connaissant la faible efficacité de seule matière active possible et les difficultés de positionnement.

➤ Au vu de ces difficultés, l'impasse est souvent envisagée.

➤ Si vous décidez d'intervenir : KARATE ZEON 0,0625 l/ha (1 application maxi à floraison).



Source INRA

est

la

**Rappel réglementaire** : durant la floraison ou au cours des périodes de production d'exsudats, respecter un délai de 24 h entre l'application d'un produit de la famille des pyréthrinoïdes et l'application d'un produit contenant des triazoles ou des imidazoles. Dans ce cas, les pyréthrinoïdes doivent être obligatoirement appliqués en premier. Seuls les insecticides avec la «mention abeilles» peuvent être utilisés durant les périodes de floraison et de production des exsudats et en dehors des périodes de butinage.

**Rappel des conditions d'utilisation des insecticides pois et féveroles :** une hygrométrie > 70 % et en l'absence de vent. Intervenir uniquement le soir, en dehors de la présence des abeilles, avec des températures < 13° C.



**Méthodes alternatives vis-à-vis des pucerons : respecter les auxiliaires.**

Les larves de coccinelles, syrphes, chrysopes sont de grandes consommatrices de pucerons. Ces populations peuvent contenir les attaques de pucerons si leur présence est suffisante.

**MAÏS**

**(stade 7 à 9 feuilles)**

**▲ Pucerons**

Les pucerons sont toujours observés en très faible quantité dans quelques parcelles.



➤ Pas d'intervention spécifique à prévoir pour le moment.

**▲ Pyrales**

Les températures élevées ont favorisé le vol de pyrales qui ont été piégées assez précocement en Seine-et-Marne. Les pontes ne débiteront que dans 3 semaines. Les trichogrammes pourront donc être positionnés dans quinze jours. La lutte chimique ne pourra avoir lieu qu'au pic de vol.

➤ Pour l'instant donc, aucune intervention à prévoir.

➤ Seuil indicatif de risque : 10 % de plantes porteuses d'ooplaques (pontes).

<p><i>Metopolophium dirhodum</i></p> <p><u>Seuil de nuisibilité :</u> Entre 8 et 10 feuilles : 100 pucerons/plante</p>	 <p>(Source : Arvalis)</p>
<p><i>Sitobion avenae</i></p> <p><u>Seuil de nuisibilité :</u> Entre 3 et 10 feuilles : 500 pucerons/plante</p>	 <p>(Source : Arvalis)</p>

**COMPOSITION DES PRODUITS CITES**

Produits commerciaux	Composition
<b>Insecticides</b>	
DECIS PROTECH / PEARL PROTECH	Deltaméthrine 15 g/l
KARATE ZEON	Lambda Cyhalothrine 100 g/l
MAVRIK FLO	Tau Fluvalinate 240 g/l
<b>Fongicides</b>	
AMISTAR	Azoxystrobine 250 g/l
BANKO 500	Chlorothalonil 500 g/l
MAORI / WALABI	Chlorothalonil 375 g/l + pyrimethanil 150 g/L

**FORMATIONS CERTIPHYTO LE 28 AOÛT 2018**

La Chambre d'agriculture de Région Ile-de-France vous propose une formation Certiphyto pour les renouvellements et les primo-Certiphyto, d'une durée d'un jour.

**Date :** mardi 28 août 2018

**Programme :**

- Matinée : Revue des textes et de la réglementation en vigueur ; entraînement au test de vérification des connaissances
- Possibilité de déjeuner sur place aux frais du participant (dans les locaux du SDIS)
- Après-midi : Test d'évaluation (test/QCM)

**Lieu :** Service Départemental d'Incendie et de Secours, Melun (77)

**Tarif :** 120 € TTC par journée/test

**Renseignements et inscription** auprès de Corinne MARCHAND, Service Agronomie, 2 avenue Jeanne d'Arc BP 111 78153 LE CHESNAY CEDEX, corinne.marchand@idf.chambagri.fr



## PRESENT AUX PLATEFORMES EXPERIMENTALES 2018

5 juin à Prunay-le-Temple (78) - 6 juin à Fromont (77) - 7 juin à Richarville (91) - 8 juin à Maisoncelles-en-Brie (77) - 12 juin à Vallangoujard (95) et 20 juin « Tech&Bio » aux Molières (91)

DEMARREZ D'UN BON PIED LA CAMPAGNE 2019...

...EN VENANT NOUS RENCONTRER SUR LE STAND MES P@RCELLES

Bientôt 10 ans que Mes p@rnelles a conquis les agriculteurs de la région Ile-de-France !! Vous bénéficiez de l'expérience de nos équipes de proximité pour votre assistance, votre formation ou votre accompagnement personnalisé. Aussi simple qu'un clic pour consulter la météo sur internet, c'est la solution informatique qui vous permet d'être irréprochable d'un point de vue réglementaire. Que vous soyez agriculteur ou ETA, Mes p@rnelles est votre meilleur allié pour assurer le suivi de vos activités en toute simplicité et en toute sécurité.



Retrouvez tous les conseils (morte saison et préconisations techniques) de vos techniciens agricoles dans votre compte Mes p@rnelles.




Prévision des stades et des risques maladies du blé tendre pour optimiser vos interventions et votre organisation.



### ENEZ DECOUVRIR NOTRE OFFRE EXCEPTIONNELLE QUI VOUS EST RESERVEE DANS LE CADRE DES PLATEFORMES

Contact : Laurence GOUSSON 06 07 66 86 40 – [mesparcelles@ile-de-france.chambagri.fr](mailto:mesparcelles@ile-de-france.chambagri.fr)



Retrouvez les bulletins info.pl , les BSV de la région ainsi que les guides culture sur notre site Internet.  
La Chambre d'agriculture de Région Ile-de-France, créée au 1<sup>er</sup> janvier 2018, est en cours d'agrément par le ministère en charge de l'Agriculture pour son activité de conseil indépendant à l'utilisation de produits phytopharmaceutiques.  
**Toute rediffusion et reproduction interdites.**