



Numéro 9
29 mai 2019



PLATEFORMES D'ESSAIS

BLE

- Protection fongique
- Ravageurs

ORGE DE PRINTEMPS

- Fin des interventions

MAIS et BETTERAVE

- Désherbage
- Binage
- ravageurs

CERTIPHYTO

FERME PILOTE INNOVATION

Conseil collectif rédigé à partir de notre réseau d'observations en parcelles du début de semaine et du BSV Ile-de-France n° 15 du 28/05/19. Sont concernés par la prescription, les agriculteurs du Nord du département de Seine-et-Marne.

Les caractéristiques des produits cités peuvent être retrouvées dans le Guide Culture Info. Si aucune lutte alternative n'est mentionnée, cela signifie qu'elle est inappropriée.

Document rédigé par :

Louise VAN CRANENBROECK
07 79 99 53 40

Service Agronomie

418 Rue Aristide Briand
77350 LE MEE-SUR-SEINE
Tél. : 01 64 79 30 75
www.ile-de-france.chambagri.fr

OPE.COS.ENR.15-2. 19/10/18

Avec le soutien financier de :



Ministère de l'Agriculture, de la Pêche et de l'Alimentation
DÉPARTEMENT DE SEINE-MARNE

EVOLUTION D'INFO.PLAINE

La Chambre d'agriculture de Région Ile-de-France propose plusieurs offres de conseil à l'ensemble des agriculteurs. L'objectif est de renforcer l'appui individuel des agriculteurs et l'accompagnement des groupes dans un souci de proximité et de qualité.

Vous avez reçu cette proposition d'offre de conseil par courrier mais vous pouvez également la retrouver en cliquant sur le lien suivant : [accompagnement conseil technique](#).

Vos conseillers et conseillères de secteur sont à votre disposition pour répondre à l'ensemble de vos questions.

VISITE DE PLATEFORME D'ESSAIS

Plusieurs visites de plateformes vous sont proposées par la Chambre d'agriculture et ses partenaires, proche du secteur nord 77 :

Visite de la plateforme d'essais à GESVRES-LE-CHAPITRE Mercredi 12 juin 2019 à 8 h 30

En partenariat avec la coopérative VALFRANCE, les conseillers du service Agronomie animeront de nombreux ateliers. Le programme en visite libre comprendra un pôle BLE, COUVERTS VEGETAUX et DIVERSIFICATION, BETTERAVE, COLZA, MAÏS (...) **mais aussi** des conférences et interventions techniques sur l'agriculture biologique et l'agriculture de conservation.

Visite de la plateforme d'essais à VAUDOY-en-BRIE Vendredi 14 juin 2019 à 8 h 30

Les conseillers du service Agronomie, en partenariat avec ARVALIS et la FRCUMA Ile-de-France animeront différents ateliers techniques : variétés blé tendre, stratégies fongicides blé, herbicides blé, problématique JNO sur escourgeon, structure de sol, banc moteur et plusieurs stands seront à votre disposition.

Un buffet sera offert sur inscription. Vous recevrez prochainement une invitation.

BLE TENDRE (sortis des épis à mi-floraison)

Protection fongique


La situation reste saine pour le moment avec peu de pression septoriose ou rouille malgré les pluies localisées de ces derniers jours.

Un traitement de prévention contre la fusariose est tout de même à positionner au stade « Début Chute Etamines » et avant la pluie si annoncée. Ce traitement assurera aussi un relai septoriose et rouille brune.


Pour rappel le risque fusariose dépend de plusieurs critères dont :

- la sensibilité de la variété,
- le précédent maïs et le mode d'enfouissement des résidus,
- la présence de pluies pendant la période de floraison.

Si votre parcelle est concernée par ces critères, une intervention à « dose fusariose » doit être à réaliser.

➤ Produits utilisables à « dose fusariose »  **RESERVE AUX ADHERENTS**

Autrement, un simple passage de relais septoriose peut suffire.

➤ Produits utilisables à « dose septoriose »  **RESERVE AUX ADHERENTS**

ATTENTION : ne pas utiliser deux fois la même matière active dans votre programme afin de limiter les phénomènes de résistance et de conserver l'efficacité des fongicides.

Rappel : tableau de sensibilité des variétés au risque DON (*Fusarium graminearum*) – échelle 2018/2019

(source ARVALIS)

	Références				Variétés récentes			
Variétés peu sensibles	Variétés peu sensibles			7	Variétés moyennement sensibles			
	OREGRAIN	ILLICO	GRAINDOR		6,5	MALDIVES CS		
HYDROCK	GALIBIER	APACHE	6					
RENAN	HYBELLO	FLUOR						
	OXEBO	IZALCO CS						
Variétés moyennement sensibles	BOLOGNA	BERGAMO	ALIXAN	5,5	FILON	HYNVICTUS	HYPODROM	
	HYBIZA	GRAPELI	DESCARTES		LG ANDROID	PILIER	TARASCON	
	MATHEO	LYRIK	HYFI					
	VYCKOR	SY MOISSON	REBELDE	5				
	FRUCTIDOR	AUCKLAND	ATTRACTION		CHEVIGNON	ETANA	RGT VOLUPTO	SOLINDO CS
	LG ABSALON	HYBERY	GHAYTA	4,5				
	SOLEHIO	SCENARIO	RUBISKO		APOSTEL	FANTOMAS	MACARON	MAUPASSANT
CELLULE	ARKEOS	AREZZO	RGT CYCLO		RGT PULKO	RGT SACRAMENTO	RGT TALISKO	
Variétés moyennement sensibles	RGT CESARIO	KWS DAKOTANA	FORCALI	4	SANREMO	SOVERDO CS	TENOR	UNIK
	BOREGAR	ASCOTT	ADVISOR					
	CHEVRON	CALUMET	CALABRO		ALBATOR	ANNECY	KWS EXTASE	LUMINON
	HYKING	DIAMENTO	CREEK	PASTORAL	RGT CYSTEO	RGT GOLDENO		
	RGT LIBRAVO	PIBRAC	NEMO					
SYLLON	RGT VENEZIO	RGT TEKNO						
Variétés sensibles	COMPLICE	BERMUDE	ARMADA	3,5	JAIDOR	LEANDRE	MUTIC	ORLOGE
	GONCOURT	EXPERT	COSTELLO	3				
			DIDEROT		AMBOISE	CONCRET	GEDSER	
			RGT VELASKO	2,5	LG ARMSTRONG	SEPIA		
		PR22R58	2	JOHNSON				

* : déoxynivalénol

Source des données : ARVALIS

Source des échantillons : Essais Inscription (CTPS/ GEVES) et post-inscription (ARVALIS)

Résistance des variétés de blé tendre au risque DON* (*Fusarium graminearum*) - échelle 2018/2019

A noter : dans tous les cas, l'efficacité des produits vis-à-vis de la fusariose est de l'ordre de 50-60 % maximum.



Le choix de variétés tolérantes, le retard des dates de semis et les densités de semis réduites permettent de réduire la pression maladie.

Ravageurs

Cécidomyies orange

Le nombre de cécidomyies orange capturées augmente tout en restant en dessous du seuil d'intervention. Les conditions chaudes et orageuses prévues pour la fin de semaine leurs sont favorables. Pour rappel les larves provoquent une malformation des grains ainsi qu'une diminution du PMG. Afin de décider ou non d'un futur traitement, installer des cuvettes jaunes dans les parcelles de blé à risque (blé/blé en argilo-calcaire ...) au début épiaison pour piéger les cécidomyies.

➤ Pas d'intervention à prévoir pour le moment mais rester vigilant dans les prochains jours.

- Période de risque : épis visibles jusqu'au stade fin floraison.
- Seuil d'alerte : si plus de 10 cécidomyies orange sont piégées dans la cuvette en 24 heures, revenir dans la parcelle le soir afin d'observer les cécidomyies en position de ponte sur les épis.



Tolérances variétales à prendre en compte : des différences variétales existent vis-à-vis de la tolérance aux cécidomyies. La lutte insecticide est inutile sur ces variétés, même si des cécidomyies en position de ponte sont observées dans la parcelle.

Exemple de variétés résistantes : AIGLE, AUCKLAND, BOREGAR, FILON, HYFI, GRANAMAX, LEAR, LYRIK, NEMO, OREGRAIN, RENAN, RGT LIBRAVO, RUBISKO, TOBAK...

➤ Pucerons des épis

Les pucerons sont pour le moment principalement présents sur feuilles, mais les premières populations sur épis commencent à être observées.

- Rappel du seuil d'intervention : 1 épi sur 2 touché par au moins 1 puceron jusqu'au stade grain laiteux
- Pas d'intervention à prévoir pour le moment.

ORGE DE PRINTEMPS

(stade : épisaison)

➤ Maladies

Les parcelles d'orge de printemps doivent maintenant être sous protection fongicides.

- Fin des interventions.

BETTERAVES

(stade 6 à 10 feuilles)

➤ Désherbage

Certaines parcelles se développent rapidement vers le stade couverture. Rester vigilant sur les repousses d'adventices suites aux épisodes pluvieux. Un dernier passage de désherbage pourrait être nécessaire.

➤ Binage des betteraves

Dans le cas des parcelles encore peu développées, un binage des betteraves pourrait permettre de décroûter la surface battue, d'assurer un désherbage et de permettre un regain de croissance aux betteraves. Les conditions climatiques de la fin de semaine seront favorables. Pour être efficace, un temps sec pendant 2 jours minimum après le binage est nécessaire.

- Bien attendre le ressuyage des sols avant d'intervenir afin d'éviter les repiquages des adventices visées.

➤ Antigraminées :

Les efficacités des premières interventions sont souvent décevantes. Il n'y a pas beaucoup de solution de rattrapage.

- Produits utilisables :

 **RESERVE AUX ADHERENTS**

Rappel : Intervenir quand il y a plus de 70 % d'hygrométrie.

Délais entre interventions de desherbage : Antidicot → **5 jours** → Antigraminées → **2 jours** → Antidicot

➤ Pucerons

Beaucoup de parcelles ont reçu une protection ces derniers jours. La persistance des produits dure 14-15 jours maxi. Si votre intervention date de plus de 15 jours et que vous observez à nouveau des pucerons, une autre intervention est à prévoir.

- Seuil d'intervention : Jusqu'à couverture 100%, 1 puceron vert pour 10 betteraves et/ou 1 colonie de pucerons noirs pour 10 betteraves.

- Produits utilisables : TEPPEK

 **RESERVE AUX ADHERENTS**

➤ Rappel apport de bore

- A partir de 60-80 % de couverture du sol, les premières applications de bore peuvent débuter.

➤ Fractionner la dose en 2 passages (2 x 0,5 kg/ha) à 15 jours d'intervalle sur un feuillage dressé en dehors des heures chaudes de la journée.

MAÏS

(stade 3 à 6 feuilles)

➤ Désherbage

Les stades avancent rapidement, avec certaines parcelles déjà à 6 voire 7 feuilles. Pour rappel, la sélectivité des herbicides diminue à partir du stade 6 feuilles (cotylédon compris), stade où les feuilles sont de moins en moins cireuses.

Sur les parcelles sales et/ou n'ayant reçu qu'un seul désherbage, les conditions actuelles chaudes et humides sont propices à un second passage. Profitez-en !

Selon les flores rencontrées, on

🔒 **RESERVE AUX ADHERENTS**



La réalisation d'un ou deux passages de bineuses en bonnes conditions à partir du stade 4 feuilles du maïs peut permettre d'éviter un désherbage en plein.

CERTIPHYTO

La Chambre d'agriculture de Région Ile-de-France vous propose une session pour les renouvellements et les primo-Certiphyto.

Date : mardi 18 juin 2019

Programme :

- Matinée : revue des textes et de la réglementation en vigueur ; entraînement au test de vérification des connaissances
- Possibilité de déjeuner sur place aux frais du participant (dans les locaux du SDIS)
- Après-midi : test d'évaluation (test/QCM)

Lieu : Service Départemental d'Incendie et de Secours, Melun (77)

Tarif : 120 € TTC par journée/test

Renseignements et inscription auprès de Frédérique BRILLAND, Service Agronomie, 2 avenue Jeanne d'Arc 78150 LE CHESNAY frederique.brilland@idf.chambagri.fr

FERME PILOTE INNOVATION



Ferme Pilote Innovation

PORTES OUVERTES

mercredi 19 juin 2019

9h00 - 17h00

Boutigny-sur-Essonne

**INNOV'
ACTION**


**AGRICULTURES
& TERRITOIRES**
CHAMBRE D'AGRICULTURE
DE RÉGION
I.L.F.-FRANCE

 **ile de France**

Pour la première fois en Ile-de-France, la Ferme Pilote Innovation ouvrira ses portes pour un **événement 100 % innovation**. Un rendez-vous incontournable pour découvrir des nouveautés et solutions autour des innovations agricoles.

Des visites guidées le long du parcours de l'innovation seront organisées tout au long de la matinée autour de six pôles thématiques : Modulation intraparcélaire, Capteurs connectés, Logiciels et pilotage de l'exploitation, Irrigation connectée, OAD pour la gestion des maladies et Désherbage.

Le village start-up viendra ponctuer les visites guidées avant la pause repas. L'ensemble des stands seront accessibles en visite libre l'après-midi. Cette journée se veut être un moment privilégié pour échanger et rencontrer en un seul lieu les différents acteurs de l'agriculture numérique.

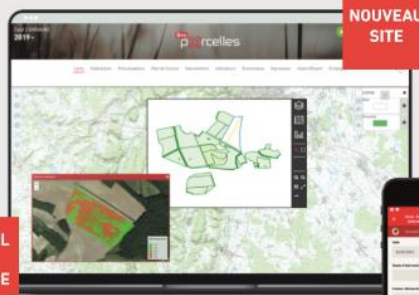
Mes p@rcelles

NOUVEAUTES
2020

PROAGRI
mes p@rcelles

UNE NAVIGATION ET UNE UTILISATION ENCORE PLUS SIMPLE, PLUS FLUIDE

- Des interfaces retravaillées pour une meilleure expérience utilisateur
- Une nouvelle cartographie totalement revue, plus intuitive et plus ludique



NOUVEAU SITE

NOUVELLE APPLICATION

PORTAIL DE SERVICE

PROMOTION
- 20 % *
pendant toute la durée des plateformes d'expérimentations 2019

UN PORTAIL CENTRALISANT TOUS LES SERVICES ET OUTILS D'AIDE À LA DÉCISION

- Des services déjà disponibles : commande d'images aériennes (drones, satellites) ou de la solution Optiprotect
- L'intégration d'une solution pour une traçabilité automatique ainsi que la liaison console tracteur Et d'autres à venir !

UNE UTILISATION EN MOBILITÉ DANS UNE VRAIE APPLICATION

- Des parcours utilisateurs optimisés et une ergonomie renouvelée
- Utilisable avec ou sans connexion Internet
- La personnalisation des produits sur mobile : phytos, engrais, etc
- La nouvelle APP Mes p@rcelles sera disponible sur



*Promotion valable du 1er juin 2019 au 30 juin 2019 la première année de l'abonnement avec le code PLATEFORMES

Retrouvez-nous sur : www.mesparcelles.fr



Retrouvez les bulletins info.plaine, les BSV de la région ainsi que les guides culture sur notre site Internet. La Chambre d'agriculture de Région Ile-de-France est agréée par le ministère en charge de l'Agriculture pour son activité de conseil indépendant à l'utilisation de produits phytopharmaceutiques sous le numéro IF01762, dans le cadre de l'agrément multi-sites porté par l'APCA.

Toute rediffusion et reproduction interdites.