



Numéro 10
5 juin 2019



PLATEFORMES D'ESSAIS

BLE

- Protection fongique
- Ravageurs

BETTERAVE, MAÏS, TOURNESOL

- Ravageurs

PROTEAGINEUX

- Protection fongicides
- Pucerons à surveiller

CERTIPHYTO

FERME PILOTE INNOVATION

Conseil collectif rédigé à partir de notre réseau d'observations en parcelles du début de semaine et du BSV Ile-de-France n° 12 du 05/06/19. Sont concernés par la prescription, les agriculteurs du Nord du département de Seine-et-Marne. Les caractéristiques des produits cités peuvent être retrouvées dans le Guide Culture Info. Si aucune lutte alternative n'est mentionnée, cela signifie qu'elle est inappropriée.

Document rédigé par :

Louise VAN CRANENBROECK
07 79 99 53 40

Service Agronomie

418 Rue Aristide Briand
77350 LE MEE-SUR-SEINE
Tél. : 01 64 79 30 75
www.ile-de-france.chambagri.fr

OPE.COS.ENR.15-2. 19/10/18

Avec le soutien financier de :



EVOLUTION D'INFO.PLAINE

La Chambre d'agriculture de Région Ile-de-France propose plusieurs offres de conseil à l'ensemble des agriculteurs. L'objectif est de renforcer l'appui individuel des agriculteurs et l'accompagnement des groupes dans un souci de proximité et de qualité.

Vous avez reçu cette proposition d'offre de conseil par courrier mais vous pouvez également la retrouver en cliquant sur le lien suivant : [accompagnement conseil technique](#).

Vos conseillers et conseillères de secteur sont à votre disposition pour répondre à l'ensemble de vos questions.

VISITE DE PLATEFORME D'ESSAIS

Plusieurs visites de plateformes vous sont proposées par la Chambre d'agriculture et ses partenaires, proche du secteur nord 77 :

Visite de la plateforme d'essais à GESVRES-LE-CHAPITRE Mercredi 12 juin 2019 à 8 h 30

En partenariat avec la coopérative VALFRANCE, les conseillers du service Agronomie animeront de nombreux ateliers. Le programme en visite libre comprendra un pôle BLE, COUVERTS VEGETAUX et DIVERSIFICATION, BETTERAVE, COLZA, MAÏS (...) **mais aussi** des conférences et interventions techniques sur l'agriculture biologique et l'agriculture de conservation.

Visite de la plateforme d'essais à VAUDOY-en-BRIE Vendredi 14 juin 2019 à 8 h 30

Les conseillers du service Agronomie, en partenariat avec ARVALIS et la FRCUMA Ile-de-France animeront différents ateliers techniques : variétés blé tendre, stratégies fongicides blé, herbicides blé, problématique JNO sur escourgeon, structure de sol, banc moteur et plusieurs stands seront à votre disposition.

Un buffet sera offert sur inscription. Vous recevrez prochainement une invitation.

BLE TENDRE

(Floraison)

Protection fongique

Les parcelles doivent maintenant être sous protection fongicides suffisante pour couvrir la fin du cycle.

Cependant, pour les parcelles tardives, les pluies de cette semaine font augmenter la pression fusariose en situation à risque (précédents maïs, non labour ou résidus non enfouis, variétés sensibles).

Dans ces situations, programmer un traitement à dose « fusariose ».

➤ [Produits utilisables à](#)



RESERVE AUX ADHERENTS



Le choix de variétés tolérantes, le retard des dates de semis et les densités de semis réduites permettent de réduire la pression maladie.

🚩 Ravageurs

📌 Cécidomyies orange

Les conditions pluvieuses et venteuses de cette semaine ne sont pas favorables au vol du moucheron. Surveiller le soir en cas de temps lourd.

- Période de risque : jusqu'au stade fin floraison.
- Seuil d'alerte : si plus de 10 cécidomyies orange sont piégées dans la cuvette en 24 heures, revenir dans la parcelle le soir afin d'observer les cécidomyies en position de ponte sur les épis.



Tolérances variétales à prendre en compte : des différences variétales existent vis-à-vis de la tolérance aux cécidomyies. La lutte insecticide est inutile sur ces variétés, même si des cécidomyies en position de ponte sont observées dans la parcelle.

Exemple de variétés résistantes : AIGLE, AUCKLAND, BOREGAR, FILON, HYFI, GRANAMAX, LEAR, LYRIK, NEMO, OREGRAIN, RENAN, RGT LIBRAVO, RUBISKO, TOBAK...

📌 Pucerons des épis

Les premières populations sur épis sont observées mais bien en dessous du seuil d'intervention.

- Bien attendre l'atteinte du seuil de 1 épis/2 avec des pucerons pour intervenir.
- Une intervention trop précoce ou systématique aura plus d'impact sur les auxiliaires et augmenterait le risque d'une deuxième intervention : pas d'intervention à prévoir pour le moment.
- Rappel seuil et stade d'intervention : 1 épi sur 2 touché par au moins 1 puceron jusqu'au stade grain laiteux.

BETTERAVES (stade 8 feuilles à 90% de couverture)

🚩 Teignes

Les températures chaudes du weekend dernier ont été favorables au vol des papillons de teigne. Les papillons ne sont pas nuisibles pour les betteraves mais les chenilles se développent dans le cœur des betteraves, créant ainsi une porte d'entrée pour les champignons.

- Seuil indicatif de risque : 10% de plantes touchées par des chenilles.
- Pas d'intervention à prévoir pour le moment, surveiller l'apparition des chenilles.

🚩 Pucerons

La pression pucerons reste forte. Si votre intervention date de plus de 15 jours et que vous observez à nouveau des pucerons, une autre intervention est à prévoir.

- Seuil d'intervention : jusqu'à couverture 100%, 1 puceron vert pour 10 betteraves et/ou 1 colonie de pucerons noirs pour 10 betteraves.

➤ Produits utilisables :


🔒 **RESERVE AUX ADHERENTS**


MAÏS (stade 5 à 8 feuilles)

📌 Pucerons

Les pucerons *metopolophium dirhodum* et *sitobion avenae* sont observés dans les parcelles mais les populations restent faibles pour le moment (de 1 à 10 pucerons par plante).

- Pas d'intervention spécifique à prévoir.

<i>Sitobion avenae</i>	
<u>Seuil de nuisibilité</u> :	
Entre 3 et 10 feuilles :	
500 pucerons/plante	
(Source : Arvalis)	

<i>Metopolophium dirhodum</i>	
<u>Seuil de nuisibilité</u> :	
Entre 8 et 10 feuilles :	
100 pucerons/plante	
(Source : Arvalis)	

TOURNESOL

(stade 9-10 paires de feuilles)

▲ Pucerons verts

On constate toujours une augmentation des populations avec de plus en plus de symptômes de crispation observés.

➤ Surveiller vos parcelles avant de prévoir une intervention.

➤ Seuil d'intervention des pucerons :

- 30 à 50 pucerons par plante de la levée à 5 paires de feuilles.
- 50 à 100 pucerons par plante de 5 paires de feuilles à bouton étoilé
- ou 10 % de plantes avec crispation.

➤ Produits utilisables :

🔒 **RESERVE AUX ADHERENTS**



Les larves de coccinelles, syrphes, chrysopes sont de grandes consommatrices de pucerons. Ces populations peuvent contenir les attaques de pucerons si leur présence est suffisante.

PROTEAGINEUX

(d'hiver : fin floraison)

(de printemps : début floraison à jeunes gousses ≥ 2cm)

▲ Programmes fongicides en protéagineux de printemps

Les différentes maladies (ascochytose, rouille, botrytis) ont progressé (montée sur les étages supérieurs et surface atteinte en augmentation).

Le premier passage fongicide a été effectué (programme : voir Info.plaine conseil agro n°9). Au vu de la pluviométrie, un deuxième passage sera probablement à prévoir 10 à 14 jours après le premier.

▲ Programmes fongicides en protéagineux d'hiver

➤ Le 2^{ème} passage fongicide a dû être réalisé.

▲ Pucerons

▲ Puceron vert sur pois hiver et printemps

Les populations progressent et les seuils peuvent parfois être atteints.

A surveiller à la parcelle pour décider d'une intervention.

➤ Seuil indicatif de risque : plus de 10 pucerons par plante à partir de début floraison jusqu'à 2-3 semaines après fin floraison

➤ Produits possibles à floraison :

🔒 **RESERVE AUX ADHERENTS**

▲ Puceron noir sur féverole

Les populations augmentent et les seuils sont régulièrement atteints.

➤ Seuil indicatif de risque : 10 % des pieds avec présence de manchons de pucerons (manchon = colonie de pucerons de plus de 1 cm de longueur) de début floraison jusqu'à fin floraison.

➤ Produits possibles à floraison :

🔒 **RESERVE AUX ADHERENTS**

Rappel réglementaire : durant la floraison ou au cours des périodes de production d'exsudats, respecter un délai de 24 h entre l'application d'un produit de la famille des pyréthriinoïdes et l'application d'un produit contenant des triazoles ou des imidazoles. Dans ce cas, les pyréthriinoïdes doivent être obligatoirement appliqués en premier.

Seuls les insecticides avec la «mention abeilles» peuvent être utilisés durant les périodes de floraison et de production des exsudats et en dehors des périodes de butinage.



Méthodes alternatives vis-à-vis des pucerons : respecter les auxiliaires.

Les larves de coccinelles, syrphes, chrysopes sont des consommatrices de pucerons. Ces populations peuvent contenir les attaques de pucerons si leur présence est suffisante.

▲ Tordeuses sur Pois

Les captures augmentent mais le stade sensible n'est pas encore atteint (gousses pleines du 2^{ème} niveau).

CERTIPHYTO

La Chambre d'agriculture de Région Ile-de-France vous propose une session pour les renouvellements et les primo-Certiphyto.

Date : mardi 18 juin 2019

Programme :

- Matinée : revue des textes et de la réglementation en vigueur ; entraînement au test de vérification des connaissances
- Possibilité de déjeuner sur place aux frais du participant (dans les locaux du SDIS)
- Après-midi : test d'évaluation (test/QCM)

Lieu : Service Départemental d'Incendie et de Secours, Melun (77)

Tarif : 120 € TTC par journée/test

Renseignements et inscription auprès de Frédérique BRILLAND, Service Agronomie, 2 avenue Jeanne d'Arc 78150 LE CHESNAY frederique.brilland@idf.chambagri.fr

FERME PILOTE INNOVATION



Ferme Pilote Innovation

PORTES OUVERTES

mercredi 19 juin 2019

9h00 - 17h00

Boutigny-sur-Essonne



AGRICULTURES
& TERRITOIRES
CHAMBRE D'AGRICULTURE
DE RÉGION
I.L.F.-FRANCE

**INNOV'
ACTION**

iledeFrance

Pour la première fois en Ile-de-France, la Ferme Pilote Innovation ouvrira ses portes pour un **événement 100 % innovation**. Un rendez-vous incontournable pour découvrir des nouveautés et solutions autour des innovations agricoles.

Des visites guidées le long du parcours de l'innovation seront organisées tout au long de la matinée autour de six pôles thématiques : Modulation intraparcellaire, Capteurs connectés, Logiciels et pilotage de l'exploitation, Irrigation connectée, OAD pour la gestion des maladies et Désherbage.

Le village start-up viendra ponctuer les visites guidées avant la pause repas. L'ensemble des stands seront accessibles en visite libre l'après-midi. Cette journée se veut être un moment privilégié pour échanger et rencontrer en un seul lieu les différents acteurs de l'agriculture numérique.

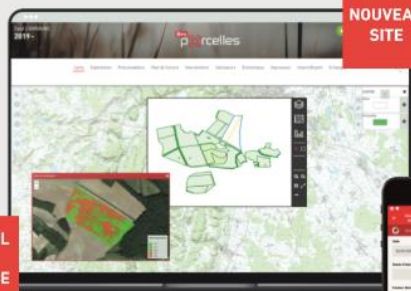
NOUVEAUTES
2020

PROAGRI

Mes p@rnelles

UNE NAVIGATION ET UNE UTILISATION ENCORE PLUS SIMPLE, PLUS FLUIDE

- Des interfaces retravaillées pour une meilleure expérience utilisateur
- Une nouvelle cartographie totalement revue, plus intuitive et plus ludique



NOUVEAU SITE

PORTAIL DE SERVICE

NOUVELLE APPLICATION

PROMOTION
- 20 % *
pendant toute la durée des plateformes d'expérimentations 2019

UN PORTAIL CENTRALISANT TOUS LES SERVICES ET OUTILS D'AIDE À LA DÉCISION

- Des services déjà disponibles : commande d'images aériennes (drones, satellites) ou de la solution Optiprotect
- L'intégration d'une solution pour une traçabilité automatique ainsi que la liaison console tracteur Et d'autres à venir !

UNE UTILISATION EN MOBILITÉ DANS UNE VRAIE APPLICATION

- Des parcours utilisateurs optimisés et une ergonomie renouvelée
- Utilisable avec ou sans connexion Internet
- La personnalisation des produits sur mobile : phytos, engrais, etc
- La nouvelle APP Mes p@rnelles sera disponible sur



*Promotion valable du 1er juin 2019 au 30 juin 2019 la première année de l'abonnement avec le code PLATEFORMES

Retrouvez-nous sur :
www.mesparcelles.fr



Retrouvez les bulletins info.pl Aine, les BSV de la région ainsi que les guides culture sur notre site Internet. La Chambre d'agriculture de Région Ile-de-France est agréée par le ministère en charge de l'Agriculture pour son activité de conseil indépendant à l'utilisation de produits phytopharmaceutiques sous le numéro IF01762, dans le cadre de l'agrément multi-sites porté par l'APCA.

Toute rediffusion et reproduction interdites.