



**Numéro 63**  
24 juin 2020



#### RDV TECHNIQUES

- Désherbage d'automne
- Fumure de fond

#### BETTERAVE

- Ravageurs
- Maladies

#### MAÏS

- Pyrales

Conseil collectif rédigé à partir de notre réseau d'observations en parcelles du début de semaine et du BSV Ile-de-France n° 19 du 23/06/2020. Sont concernés par la prescription, les agriculteurs du Nord du département de Seine-et-Marne. Les caractéristiques des produits cités peuvent être retrouvées dans le Guide Culture Info. Si aucune lutte alternative n'est mentionnée, cela signifie qu'elle est inappropriée.

Document rédigé par :

Louise VAN CRANENBROECK  
07 79 99 53 40

#### Service Agronomie

418 Rue Aristide Briand  
77350 LE MEE-SUR-SEINE  
Tél. : 01 64 79 30 75  
www.ile-de-france.chambagri.fr

OPE.COS.ENR.15-2. 19/10/18

Avec le soutien financier de :



MINISTÈRE  
DE L'AGRICULTURE  
DE LA PÊCHE  
ET DE LA MER

Avec le soutien financier  
de compte d'affiliation spéciale  
aménagement agricole et rural

## A vos agendas : préparer la future campagne

### Anticiper son choix variétal

Adopter une stratégie offensive sur la tolérance aux maladies, aux ravageurs, tout en respectant les critères économiques de mise en marché avec vos organismes stockeurs (contrats spécifiques).

### Définir sa stratégie désherbage dès l'automne

Pour vous accompagner dans vos choix stratégiques pour la campagne 2020-2021, nous vous proposons d'échanger lors d'un rendez-vous. Les résultats d'essais désherbage sont maintenant connus et les situations d'enherbement aussi...

Développer une stratégie couplant mesures agronomiques et mesures chimiques permet de s'assurer une réponse technique, économique et environnementale, la mieux adaptée.

### Fertilité des sols et fertilisation des cultures

Nous vous accompagnons dans :

- l'interprétation des analyses de sol,
- l'optimisation de vos choix d'engrais, de chaulage, d'apport de matières organiques.

pour vous apporter la meilleure réponse technique, agronomique, économique, environnementale et réglementaire.

### Offre pour la réalisation d'analyses de sol

DEUX MENUS D'ANALYSES AU CHOIX		
	Analyse de sol simple	Analyse de sol chimique complète
Code analyse AUREA	P21 - TAMO	P23 - TAMQ
Éléments analysés	pH eau / pH KCl Calcaire total Matière organique Carbone organique CaO, MgO, K2O P205 olsen CEC	Idem + 4 oligo éléments (Cu, Mn, Zn, B)
Prix unitaire	48 € HT	61 € HT

**Contactez-nous dès maintenant  
pour programmer un rendez-vous technique !**

**Maladie**

Le jaunissement des parcelles de betterave inquiète et pourrait encore empirer durant l'été. Avec les coûts très élevés d'insecticides, la marge de manœuvre économique est maintenant faible, voire déjà négative... Dans ces conditions, les investissements fongicides pourraient bien être réduits au minimum.

**Cercosporiose, Oïdium, Ramulariose, Rouille : risque faible**

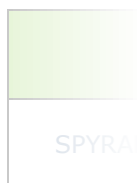
Il est encore un peu tôt pour débiter la protection fongique sur betterave. Elle devra être déclenchée **si et seulement si** les premières taches de cercosporiose sont observées dans la parcelle. Un début de protection fongique trop précoce sur betterave entraînera forcément un surcoût du programme fongicide car la période à protéger sera plus longue.



**Programme**

**RESERVE AUX ADHERENTS**

L'utilisation d'association de produits est confirmée, à la condition que les produits soient homologués pour la betterave, mais cette solution reste à valider.



➤ **Utilisation du produit** : SPYRAL est homologué pour la betterave. Une dérogation demande 15 jours.

**ALTERNATIVE** Adapter la tolérance variétale au risque maladie, allonger les rotations.

➤ Seuils indicatifs de risque T1 avant le 15 août :

Sur cercosporiose, le déclenchement du premier traitement se fait dès l'observation des premiers symptômes.

Maladies	T1	T2	T3
Cercosporiose	1 <sup>ers</sup> symptômes	20 %	25 %
Ramulariose	5 %	20 %	25 %
Oïdium	15 %	30 %	30 %
Rouille	15 %	40 %	40 %

**Pseudomonas : ne pas confondre avec la cercosporiose**

Le Pseudomonas est une maladie opportuniste causée par une bactérie. Elle se développe sur les feuilles avec des conditions humides à partir du mois de juin et suite à des blessures physiologiques (grêle notamment).

➤ **Cette maladie n'est pas préjudiciable à la culture, ne pas confondre avec la cercosporiose.**

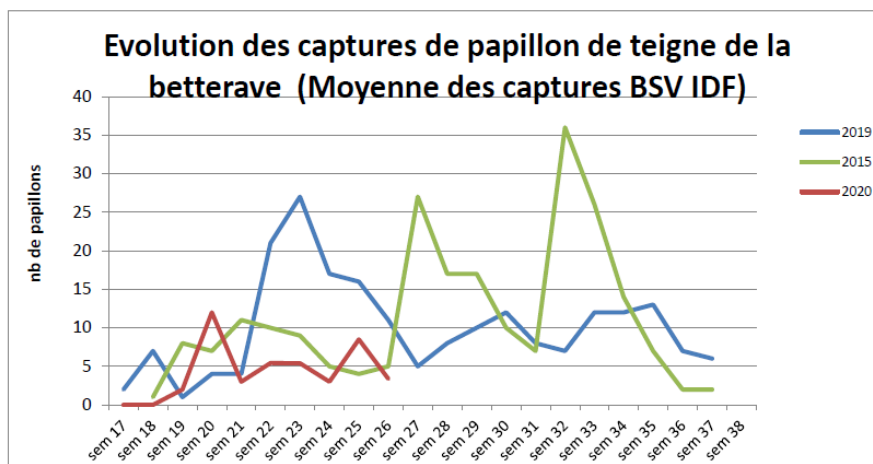


## Ravageurs

### Teignes

Les observations de la teigne sur le réseau BSV Ile-de-France montrent une population faible cette année. Les premiers symptômes de présence de chenilles ont été observés mais ils sont inférieurs au seuil d'intervention.

- Seuil indicatif de risque : 10 % de plantes touchées par des chenilles.
- Pas d'intervention à prévoir pour le moment.



(Source : BSV IDF)

### Noctuelles

Risque faible, très peu de dégâts sur feuillage observés pour le moment.

Seuil indicatif de risque : 50 % des plantes avec morsures récentes et/ou chenilles.

### Pégomyies

Risque : faible. Des galeries peuvent être observées mais bien en dessous des seuils de risque.

Seuil indicatif de risque :

- avant couverture : 10 % des plantes avec au moins une galerie
- après couverture : 50 % des plantes avec au moins une galerie et/ou présence d'asticots

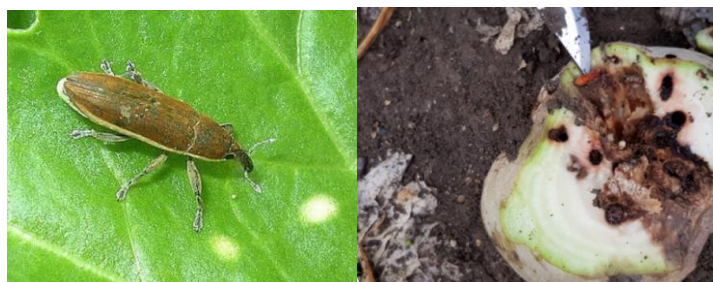
### Charançon *Lixus juncii*

Cet insecte de forme allongée est observé en nombre important dans beaucoup de parcelles mais de façon très variable d'une parcelle à l'autre. Il est difficile à observer car il se laisse tomber au sol très facilement. Les femelles déposent leurs œufs dans les pétioles des feuilles. Puis les larves creusent des galeries dans le collet et créent ainsi une porte d'entrée au rhizopus.

➤ La lutte chimique contre les larves étant impossible, si observation dans la parcelle, l'intervention sera nécessaire.

### RESERVE AUX ADHERENTS

➤ Produits utilisables




Charançon *Lixus juncii* (adulte) et dégâts dans le collet provoqué par la larve (source ITB).

## Pyrales

Le nombre de captures de pyrales ne progresse pas par rapport à la semaine dernière. Pour le moment, nous ne sommes pas encore au pic de vol et aucune intervention n'est à prévoir.

- Seuil indicatif de risque : 10 % de plantes porteuses d'ooplaques (pontes de pyrales)



Retrouvez les bulletins info.pl , les BSV de la région ainsi que les guides culture sur notre site Internet. La Chambre d'agriculture de Région Ile-de-France est agréée par le ministère en charge de l'Agriculture pour son activité de conseil indépendant à l'utilisation de produits phytopharmaceutiques sous le numéro IF01762, dans le cadre de l'agrément multi-sites porté par l'APCA.

**Toute rediffusion et reproduction interdites.**