



**Numéro 114**  
30 juin 2021



### RDV TECHNIQUES

- Désherbage d'automne
- Fumure de fond

### BETTERAVES

- Ravageurs : risque faible
- Programme fongicide

### MAIS :

- Pyrale

## AGROMETEO

### Anticiper son choix variétal

Adopter une stratégie offensive sur la tolérance aux maladies, à la verse, aux ravageurs, tout en respectant les critères économiques de mise en marché avec vos organismes stockeurs (contrats spécifiques).

### Définir sa stratégie désherbage de l'automne

Pour vous accompagner dans vos choix stratégiques pour la campagne 2020-2021, nous vous proposons d'échanger lors d'un rendez-vous. Les résultats d'essais désherbage sont maintenant connus et les situations d'enherbement aussi...

Développer une stratégie couplant mesures agronomiques et mesures chimiques permet de s'assurer une réponse technique, économique et environnementale, la mieux adaptée.

### Fertilité des sols et fertilisation des cultures

Nous vous accompagnons dans :

- l'interprétation des analyses de sol,
- l'optimisation de vos choix d'engrais, de chaulage, d'apport de matières organiques.
- pour vous apporter la meilleure réponse technique, agronomique, économique, environnementale et réglementaire.

### Offre pour la réalisation d'analyses de sol

| DEUX MENUS D'ANALYSES AU CHOIX |   |  |
|--------------------------------|---|--|
|                                | Analyse de sol simple   | Analyse de sol chimique complète                 |
| Code analyse AUREA             | P21 - TAMO  | P23 - TAMQ                                       |
| Éléments analysés              | pH eau / pH KCl<br>Calcaire total<br>Matière organique<br>Carbone organique<br>CaO, MgO, K2O<br>P205 olsen<br>CEC | Idem<br>+<br>4 oligo éléments<br>(Cu, Mn, Zn, B) |

Prix unitaire :

49€

62€

5 analyses – 6<sup>ème</sup> gratuite

Contactez-nous dès maintenant

pour programmer un rendez-vous technique !

Conseil collectif rédigé à partir de notre réseau d'observations en parcelles du début de semaine et du BSV Ile-de-France n° 19 du 29/06/2021. Sont concernés par la prescription, les agriculteurs du Nord du département de Seine-et-Marne. Les caractéristiques des produits cités peuvent être retrouvées dans le Guide Cultures 2020-2021. Si aucune lutte alternative n'est mentionnée, cela signifie qu'elle est inappropriée.

Document rédigé par :

**Louise VANCANENBROECK**

07 79 99 53 40

**Alexis CAULIER**

07 86 97 30 58

### Service Agronomie

418 Rue Aristide Briand  
77350 LE MEE-SUR-SEINE

Tél. : 01 64 79 30 75

www.ile-de-france.chambagri.fr

OPE.COS.ENR.15-2. 19/10/18

Avec le soutien financier de :



Avec la contribution financière du compte d'affectation spéciale développement agricole et rural CASDAR

MINISTÈRE DE L'AGRICULTURE ET DE L'ALIMENTATION

## RUCHERS CONNECTEES

### ▲ Pollinisateurs et temps pluvieux

Les conditions climatiques de la semaine dernière ont été défavorables au développement des colonies : pas de prise de poids. Les conditions orageuses prévues cette semaine vont diminuer la fenêtre de sortie des abeilles (9 h-21 h par beau temps).

## BETTERAVES

(stade 80 à 100 % de couverture)

### ▲ Ravageurs

Dans l'ensemble on observe peu de dégâts de teignes ou noctuelles défoliatrices pour le moment. Les conditions climatiques ne leur ont pas été favorables.

#### ▲ Teignes

➤ Seuil indicatif de risque : 10 % de plantes touchées par des chenilles.

#### ▲ Noctuelles défoliatrices

➤ Seuil indicatif de risque : 50 % des plantes avec morsures récentes et/ou chenilles.

#### ▲ Charançon *Lixus juncii*

Observé sur les secteurs de Melun, du Provinois mais aussi sur Nangis, ce ravageur confirme sa progression vers le nord. Il n'existe pas de seuil de nuisibilité à ce jour. Surveiller l'arrivée des adultes et si présence, réaliser une intervention.

Notre conseil :

## 🔒 RESERVE AUX ADHERENTS



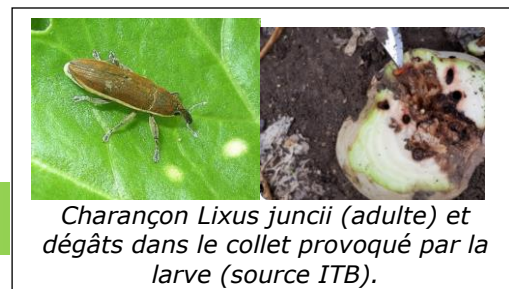
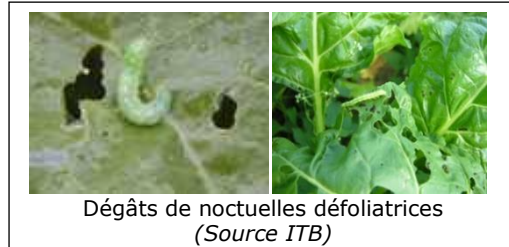
**Conditions d'utilisation des insecticides :** une hygrométrie > 70 % et en l'absence de vent. Intervenir uniquement le soir, en dehors de la présence des abeilles, avec des températures < 13° C.

### ▲ Maladie

#### ▲ Cercosporiose, Oïdium, Ramulariose, Rouille : risque d'apparition avec une hausse des températures

Les betteraves sont dans l'ensemble saines de maladie à l'heure actuelle. Une hausse des températures >25°C en condition d'humidité élevée serait favorable à leur développement, notamment de la cercosporiose. Les premières observations de cercosporiose ont eu lieu cette semaine dans le sud du département.

La protection fongicide devra être déclenchée **si et seulement si** les premières taches de cercosporiose sont observées dans la parcelle. Un début de protection fongique trop précoce sur betterave entraînera forcément un surcoût du programme fongicide car la période à protéger sera plus longue.



➤ Seuils indicatifs de risque T1 avant le 15 août :

Sur cercosporiose, le déclenchement du premier traitement se fait dès l'observation des premiers symptômes.

➤ **Programme fongicide : notre conseil.**

| Maladies      | T1                         | T2   | T3   |
|---------------|----------------------------|------|------|
| Cercosporiose | 1 <sup>ers</sup> symptômes | 20 % | 25 % |
| Ramulariose   | 5 %                        | 20 % | 25 % |
| Oïdium        | 15 %                       | 30 % | 30 % |
| Rouille       | 15 %                       | 40 % | 40 % |

## 🔒 RESERVE AUX ADHERENTS



Adapter la tolérance variétale au risque maladie, allonger les rotations.

**Conditions d'utilisation des fongicides :** intervenir tôt le matin (avant 9 heures) avec une hygrométrie supérieure à 70 %, absence de vent et des températures pas trop élevées (maximum 15-20° C). Délai avant la pluie : 2 heures minimum.

## MAÏS

(stade 10 à 12 feuilles)

### 🔺 Pyrales

Le vol de pyrales a commencé la semaine dernière et reste pour le moment de faible intensité sur le secteur nord 77. Aucune observation de pontes n'a pour le moment été relevée. La lutte biologique à base de trichogramme est à positionner dès les premières pontes. La lutte chimique est déclenchée lors du pic de vol, mais cela correspond souvent avec des maïs déjà trop hauts pour permettre un passage de pulvérisateur.

➤ Seuil indicatif de risque : 10 % de plantes porteuses d'oöplagues (pontes de pyrales)

| Nbre de captures de pyrales | Relevés du 29/06 |
|-----------------------------|------------------|
| Choisy-en-Brie              | 1                |
| Crisenoy                    | 2                |
| Plessis-L'Eveque            | 0                |
| Saint-Jean-Les-Deux-Jumeaux | 0                |
| Citry                       | 0                |

Notre conseil :

## 🔒 RESERVE AUX ADHERENTS



Retrouvez les bulletins Info.pl aine, les BSV de la région ainsi que les guides cultures sur notre site Internet.  
La Chambre d'agriculture de Région Ile-de-France est agréée par le ministère en charge de l'Agriculture pour son activité de conseil indépendant à l'utilisation de produits phytopharmaceutiques sous le numéro IF01762, dans le cadre de l'agrément multi-sites porté par l'APCA.  
**Toute rediffusion et reproduction interdites.**