



Numéro 89
6 janvier 2021



AZOTEZ-MIEUX

OFFRE MES SATIMAGES

OPTIPROTECT

RENOUVELLEMENT CERTIPHYTO

OFFRE MES PARCELLES

Conseil collectif rédigé à partir de notre réseau d'observations en parcelles du début de semaine et du BSV Ile-de-France n° 44 du 15/12/2020. Sont concernés par la prescription, les agriculteurs du Nord du département de Seine-et-Marne. Les caractéristiques des produits cités peuvent être retrouvées dans le Guide Culture Info. Si aucune lutte alternative n'est mentionnée, cela signifie qu'elle est inappropriée.

Document rédigé par :

Louise VAN CRANENBROECK
07 79 99 53 40

Service Agronomie

418 Rue Aristide Briand
77350 LE MEE-SUR-SEINE
Tél. : 01 64 79 30 75
www.ile-de-france.chambagri.fr

OPE.COS.ENR.15-2. 19/10/18

Avec le soutien financier de :



Avec la contribution financière
de l'ensemble des collectivités
régionales, départementales et locales.

BONNE ANNEE 2021

La Chambre d'agriculture de Région Ile-de-France et tout particulièrement les agents de l'équipe agronomie vous souhaitent une très belle année 2021.

REUNIONS TECHNIQUES D'HIVER

Les réunions techniques d'hiver ont dû se tenir par visioconférence cette année. Pour faciliter l'accès à l'information, un envoi de toutes les présentations sous format PDF sera fait prochainement via l'outil ZEND TO aux adhérents.

Les thèmes abordés sont :

- Fertilisation céréales
- Fongicides Céréales
- Colza fongicides et ravageurs de printemps
- La Betterave
- Le Maïs
- Les Protéagineux
- Le Soja
- Le Tournesol
- Pommes de Terre
- Le Sorgho
- Résultats d'expérimentation en Agriculture de conservation
- Point règlementaire sur le glyphosate

AZOTEZ-MIEUX

Retard d'envoi

Suite à un problème logistique les laboratoires AUREA ont pris un peu de retard dans l'envoi des sacheries et questionnaires, notamment pour les agriculteurs ayant fait la demande via **easy@nalyse**. Les envois devraient commencer cette semaine.

Rappel de la notice d'utilisation d'easy@nalyse

Le suivi et l'archivage des résultats peuvent désormais se faire avec la plateforme **easy@nalyse**. Cela permet de commander et de remplir facilement ses questionnaires pour les RSH réalisés avec AUREA. Les sachets ainsi que les questionnaires pré-remplis vous seront alors directement envoyés chez vous.

Mode d'emploi

Via les navigateurs CHROME ou INTERNET EXPLORER seulement :

1. Connectez-vous sur <https://easyanalyse.fr/>
2. Identifiant : 1000262 ; Mot de passe : n° Siret de l'exploitation
3. Choisir le nombre d'analyses souhaitées
4. Remplir le questionnaire par parcelle
5. Enregistrer

Si votre numéro siret n'est pas reconnu, il faut alors contacter le laboratoire AUREA directement pour la mise à jour de vos données.

🚩 Organisation de la distribution des sacs et questionnaires RSH dans le nord 77

Si vous passez par une commande papier, ou sur le site de la Chambre d'agriculture vous pouvez au choix :

- Venir récupérer vos sacs directement à l'antenne de Meaux lors des permanences les **mardis 5 et 12 janvier** et les **mercredis 6 et 13 janvier** (6 rue des frères Lumières, à côté du CER). Des tarières sont disponibles sur place (en nombre limité).
- Deux navettes de distribution de sacs seront organisées les **vendredis 8 et 15 janvier** principalement pour les secteurs de Rebais, La Ferté gaucher, St Barthelemy, Verdelot, Bassevelle, Coulommiers, Choisy-en-Brie.

Merci de me prévenir par texto si vous souhaitez que je passe chez vous (07 79 99 53 40).

Pour ceux inscrits via **easy@nalyse**, vous recevrez les sacs directement chez vous. Par contre si vous souhaitez faire votre reliquat betterave avec la méthode azofert, il est nécessaire de me contacter pour obtenir les sacs spécifiques.

Une fois vos reliquats réalisés, vous devez les conserver au congélateur. Des collectes seront organisées à partir de fin janvier, ou vous pourrez déposer directement vos reliquats dans le congélateur AUREA mis à disposition au Plessis- l'Evêque chez M. Pierre Delorme et Eric et Gilles Villette.

MES SATIMAGES

Prenez de la hauteur pour piloter votre fertilisation azotée

Pilotage de la fertilisation azotée des blés et colzas avec des images satellites.

Colza : déterminer les besoins totaux de la culture.

Blé : optimisation des apports de fin de cycle en pilotant le 3^{ème} ou 4^{ème} apport. L'élaboration d'un conseil est possible dès le stade 2 nœuds selon votre besoin.

Pour les personnes équipées, un fichier de modulation automatique directement utilisable dans votre console vous est fourni sans surcoût.

Tarif : 7€/ha

En résumé, les points forts de l'outil :

- **Prospection de l'ensemble de la parcelle pour prendre en compte au mieux l'hétérogénéité**
- Un outil au service de la **triple performance agricole : quantité, qualité & respect de l'environnement via l'utilisation de la dose « la plus juste »**
- **Facilité** d'utilisation & **rapidité** de livraison du conseil
- **Validité réglementaire** : intégrable à votre Plan Prévisionnel de Fumure & justificatif de déplafonnement de la dose X
- **Connectivité avec Mes Parcelles**
- **Fourniture sans surcoût d'un fichier de modulation**

• Calendrier



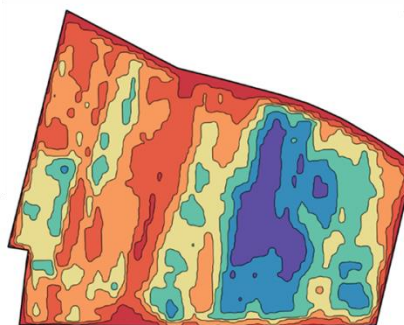
Mes **sat'im@ges**
PILOTEZ ET MODULEZ VOS FERTILISATIONS AZOTÉES

• Livraison

7 €/ha
 Prix comprenant EH et SH

Carte de Biomasse EH
 Carte de Biomasse SH
 Dose totale à épandre
 Carte de modulation automatique

Dose moyenne : 134 unités	
Apport de MO : OUI	
Date image utilisée entrée hiver : 02/11/2018	
Biomasse moyenne entrée hiver : 2.11 kg/m²	
Date image utilisée sortie hiver : 15/02/2019	
Biomasse moyenne sortie hiver : 1.02 kg/m²	



Contactez votre conseiller de secteur pour vous inscrire !

OPTIPROTECT : prévisions des risques maladies et des stades sur blé

Optiprotect est un **outil d'aide à la décision** qui calcule chaque jour une **prévision des stades** et **les risques de maladies sur blé tendre et blé dur** pour Piétin-verse (dates d'observation), Rouille jaune (dates d'observations), Septoriose (alerte et date optimale de premier traitement), Rouille brune (alerte et date optimale de traitement), Fusariose des épis (alerte et date optimale de traitement). Les informations sont consultables dans l'outil Mes p@rcelles (disponible également pour les non abonnés).



Retrouvez la vidéo de présentation via le lien suivant : [Vidéo Optiprotect](#)

Nombre de parcelles	Abonné Mes p@rcelles (en € HT)	Non abonné Mes p@rcelles (en € HT)
5 parcelles	175 €	215 €
10 parcelles	199 €	240 €
11 à 20 parcelles	255 €	305 €

Pour plus d'informations, contactez votre conseiller ou votre conseillère de secteur avant le stade fin tallage des blés.

RENOUVELLEMENT DU CERTIPHYTO : DATES

Certiphyto : inscrivez-vous dès maintenant !

Les formations prévues jusqu'en décembre sont maintenant complètes. De nouvelles dates vous sont proposées en janvier et février:

Date	Ville
Jeudi 14 janvier 2021	77320 LA FERTE-GAUCHER
Jeudi 21 janvier 2021	77 VISIO
Lundi 25 janvier 2021	77350 LE MÉE-SUR-SEINE
Jeudi 4 février 2021	77350 LE MÉE-SUR-SEINE
Mardi 9 février 2021	77100 MEAUX
Mardi 16 février 2021	77350 LE MÉE-SUR-SEINE

Les inscriptions peuvent se faire directement en ligne ici :

<https://www.cognitoforms.com/CA26/formulairedinscription>

Pour plus d'informations : Julie ELBÉ (responsable de formation Certiphyto), 01.39.23.42.27,

julie.elbe@idf.chambagri.fr

OFFRE COUP DOUBLE MES PARCELLES

PROagri mesparcelles
l'accélérateur de performance

OFFRE SPÉCIALE!

OPÉRATION COUP DOUBLE

Piloter votre exploitation grâce à un logiciel simple

Offre valable jusqu'au 15 février 2021

PRENEZ CONTACT DÈS MAINTENANT

Conseillère MesParcelles Ile-de-France
Laurence GOUSSON - 06.07.66.86.40
laurence.gousson@idf.chambagri.fr

AGRICULTURES & TERRITOIRES
CHAMBRE D'AGRICULTURE DE RÉGION ÎLE-DE-FRANCE

OFFRE 2 + 2

2 heures de paramétrage et mise en route **OFFERTS**

2 mois de découverte **OFFERTS** sans engagement

OPTIPROTECT : prévisions des risques maladies et des stades sur blé

Optiprotect est un **outil d'aide à la décision** qui calcule chaque jour une **prévision des stades** et **les risques de maladies sur blé tendre et blé dur** pour Piétin-verse (dates d'observation), Rouille jaune (dates d'observations), Septoriose (alerte et date optimale de premier traitement), Rouille brune (alerte et date optimale de traitement), Fusariose des épis (alerte et date optimale de traitement). Les informations sont consultables dans l'outil Mes p@rnelles (disponible également pour les non abonnés).



Retrouvez la vidéo de présentation via le lien suivant : [Vidéo Optiprotect](#)

Nombre de parcelles	Abonné Mes p@rnelles (en € HT)	Non abonné Mes p@rnelles (en € HT)
5 parcelles	175 €	215 €
10 parcelles	199 €	240 €
11 à 20 parcelles	255 €	305 €

Pour plus d'informations, contactez votre conseiller ou votre conseillère de secteur



Retrouvez les bulletins info.pl Aine, les BSV de la région ainsi que les guides culture sur notre site Internet. La Chambre d'agriculture de Région Ile-de-France est agréée par le ministère en charge de l'Agriculture pour son activité de conseil indépendant à l'utilisation de produits phytopharmaceutiques sous le numéro IF01762, dans le cadre de l'agrément multi-sites porté par l'APCA.

Toute rediffusion et reproduction interdites.