



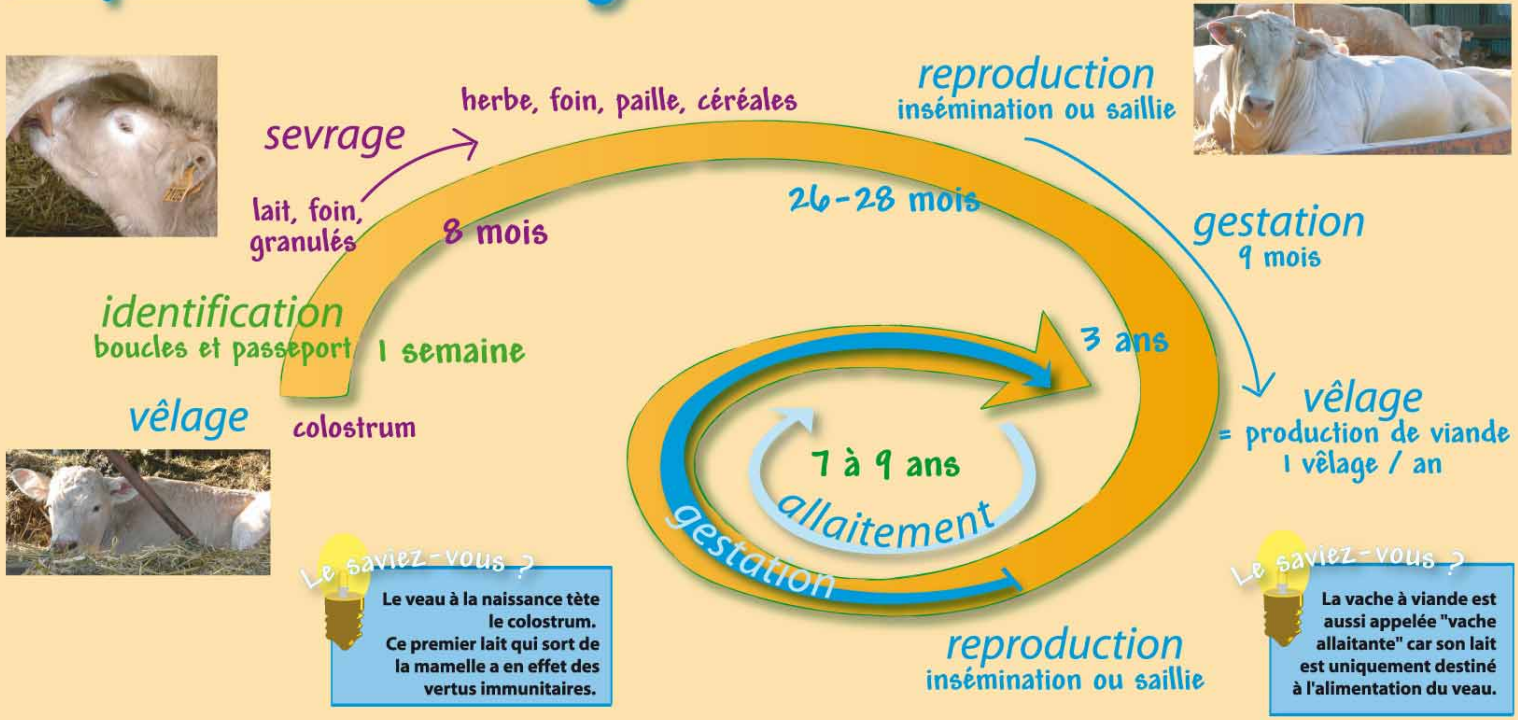
LA VACHE A VIANDE

Fiche d'identité

mâle : taureau
 femelle : vache
 petit : veau, génisse
 habitat : étable (hiver), pâturage (aux beaux jours)
 nom de l'élevage : bovin

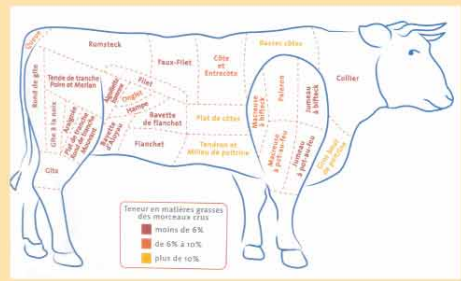


Cycle de l'élevage

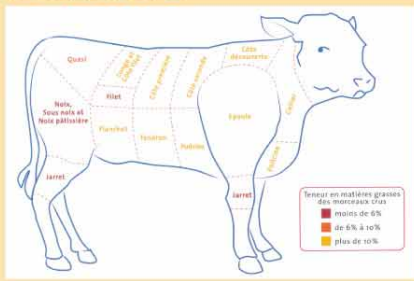


Les produits

Le saviez-vous ?
 Il existe plus de 20 races à viande avec des caractéristiques gustatives différentes. Il y en a pour tous les goûts !



Viande



Non alimentaires
 pharmaceutiques et cosmétiques,
 cuir, biogaz, engrais organiques, corne



Industries Agro-Alimentaires
 (os, tendons = gélatine pour bonbons)

En Ile de France

Nombre de vaches nourrices : 6 852 - Nombre de génisses nourrices : 3 835

Visuel réalisé par le groupe de travail : Chambre d'Agriculture de Seine et Marne, Chambre Interdépartementale d'Agriculture de l'Ile de France, A la Découverte de la Ferme, Etablissement Régional de l'Elevage
 Crédit photos : Chambre d'Agriculture de Seine et Marne, Chambre Interdépartementale d'Agriculture de l'Ile de France, A la Découverte de la Ferme, Etablissement Régional de l'Elevage