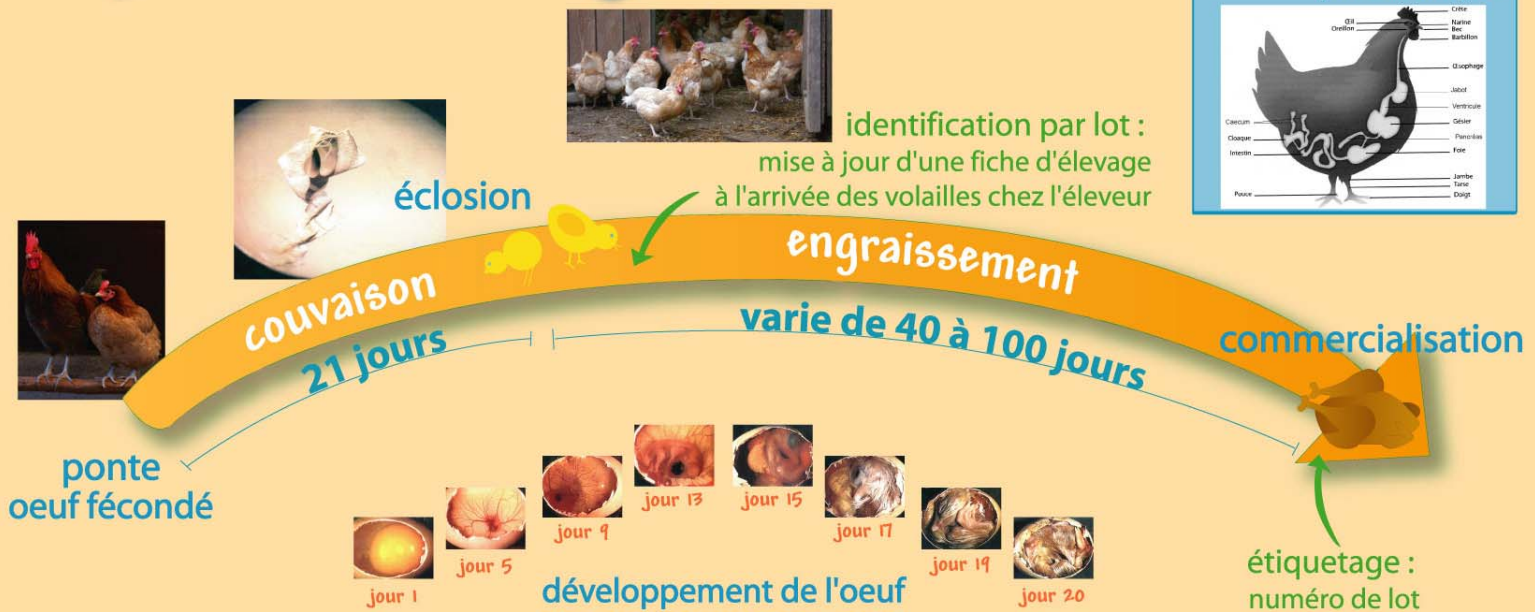


# LES VOLAILLES DE CHAIR

## Cycle de l'élevage



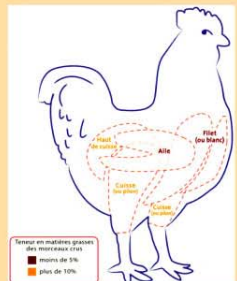
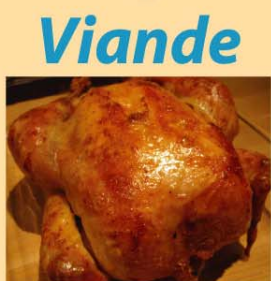
### Fiche d'identité

mâle : coq  
 femelle : poule  
 petit : poussin  
 habitat : poulailler  
 nom de l'élevage : avicole

**Le saviez-vous ?**  
 La poule n'a pas de dents : l'appareil digestif (le gésier) joue un rôle de masticateur, aidé des petits cailloux ingérés.

**Le saviez-vous ?**  
 L'oeuf fécondé, qui donnera naissance à un poussin, résulte de l'accouplement entre un coq et une poule. Cependant, même si elle ne s'accouple pas avec un coq, la poule pond des oeufs.

## Les produits



pois des volailles entre 1,5 et 3 Kg

## Volailles et Cie

Ces volailles sont également élevées pour leur chair

### L'OIE

mâle : jars  
 femelle : oie  
 petit : oison  
 habitat : mare

### LA PINTADE

mâle : pintade  
 femelle : pintade  
 petit : pintadeau  
 habitat : poulailler

### LE CANARD

mâle : canard  
 femelle : cane  
 petit : caneton  
 habitat : mare

### LA DINDE

mâle : dindon  
 femelle : dinde  
 petit : dindonneau  
 habitat : poulailler

**En Ile de France** Production de poulets de chair (en milliers de têtes) : 402  
 La plus grande production se trouve dans le département de Seine et Marne avec 295 000 poulets produits.

Visuel réalisé par le groupe de travail : Chambre d'Agriculture de Seine et Marne, Chambre Interdépartementale d'Agriculture de l'Ile de France, A la Découverte de la Ferme, Etablissement Régional de l'Elevage  
 Crédit photos : Chambre d'Agriculture de Seine et Marne, Chambre Interdépartementale d'Agriculture de l'Ile de France, A la Découverte de la Ferme, Etablissement Régional de l'Elevage