

Les élus 2013 - 2019

CHAMBRE D'AGRICULTURE
INTERDEPARTEMENTALE
ILE-DE-FRANCE





Qu'est-ce qu'une Chambre d'Agriculture ?

Institution agricole incontournable, la Chambre d'Agriculture est un organe consultatif et professionnel des intérêts agricoles auprès des pouvoirs publics.

Avec la vocation de rester au plus proche de ses agriculteurs, la Chambre d'Agriculture met tout en œuvre pour mener à bien les missions qui lui sont attribuées :

- Missions de représentation ; la Chambre défend les intérêts de la profession agricole et est également la porte-parole de l'agriculture et des agriculteurs auprès des pouvoirs publics,
- Missions d'intervention ; l'institution assure un rôle de service auprès des agriculteurs,
- Missions de service public ; la Chambre s'assure de la gestion de l'apprentissage, du centre de formalité des entreprises ou encore de l'installation.

Composée de membres élus tous les 6 ans, la Chambre d'agriculture est constituée de plusieurs collèges, représentant toutes les composantes de l'agriculture départementale.

Les dernières élections se sont achevées en février 2013, donnant gagnante la liste FDSEA/JA Ile-de-France. Pour le collège des exploitants agricoles, 71,09% des votants leur ont fait confiance (+ 6% par rapport aux élections de 2007), leur conférant 18 sièges sur les 21 disponibles.

Les trois sièges restants ont été équi-répartis entre les autres syndicats agricoles s'étant présentés : Coordination Rurale Couronne Parisienne (11,24%), Confédération Paysanne (8,31%), et Union nationale des syndicats Coordination Rurale (9,36%). Ayant obtenu moins de 10% des voix, ces deux derniers ne sont pas représentatifs. A ce titre, ils ne siègeront pas aux Commissions externes (CDOA,).

La Session du 19 février 2013 a permis d'installer les nouveaux membres élus au titre de la Chambre d'Agriculture pour les six années à venir.

Le rôle des membres de Chambre :

- Le Président est élu par l'assemblée plénière des membres de Chambre. Il représente l'institution dans ses actes et s'exprime en son nom.
- Le Bureau, composé des membres de l'Assemblée répartis entre les secrétaires, les vice-présidents, les secrétaires adjoints et l'ordonnateur suppléant, est chargé de délibérer et de donner l'avis de la Chambre d'Agriculture dans l'intervalle des sessions et en cas d'urgence. Il propose les avis des élus de la Chambre et établit les projets de budget qui sont présentés en sessions financières.
- L'Assemblée Agricole départementale réunit tous les membres de Chambre. Elle joue un rôle actif dans la définition des orientations de l'agriculture et du monde rural.





Les élus de la Chambre

Le Bureau :

Composés d'hommes et de femmes de confiance toujours présents pour la profession agricole francilienne, le Président, les vice-présidents, les secrétaires et les secrétaires-adjoints sont là pour prendre les décisions régulières entre les réunions plénières (les Sessions). Experts de tous les domaines, ils défendent la profession agricole francilienne non seulement dans les dossiers brûlants, mais également dans des thématiques de fonds. Au nombre de 18, ils sont représentatifs des différentes productions agricoles et des différents territoires franciliens.

Président :

Christophe HILLAIRET - 42 ans – Polyculteur-pension de chevaux – Ablis (78)

Président sortant de la Chambre Interdépartementale d'Agriculture de l'Ile-de-France, les agriculteurs franciliens lui ont, à nouveau, témoigné leur confiance en le réélisant à la tête de la Chambre ; l'occasion pour lui de terminer les nombreux chantiers commencés lors de la dernière mandature.



Il a fait de la lutte contre le grignotage du foncier agricole sa priorité. Son leit-motiv : faire reconnaître l'agriculture francilienne comme une activité économique à part entière. Il ne faillira pas à son devoir lors de ce nouveau mandat en défendant un métier qui lui tient à cœur.

« Face à un avenir plus qu'incertain de l'agriculture en Ile-de-France, il faudra nous mobiliser plus que jamais pour défendre nos valeurs. Notre priorité : faire vivre notre agriculture en répondant au mieux aux besoins et aux demandes des agriculteurs franciliens.

Je m'engage aujourd'hui sereinement auprès d'une équipe forte, compétente et motivée à qui j'accorde toute ma confiance.

Ensemble, nous entérinerons le grignotage du foncier agricole qui fait rage en Ile-de-France.

Ensemble, nous maintiendrons des prestations de proximité pour nos confrères.

Ensemble, nous arriverons à proposer enfin des mesures environnementales compatibles avec une activité agricole viable.

Ensemble, nous arriverons à faire valoir les intérêts de nos exploitations franciliennes et ferons de ce pari d'une agriculture forte et compétitive en Ile-de-France une réalité ! »

C. HILLAIRET





Vice-présidents

Denis RABIER - 56 ans - Polyculteur – Pussay (91)

Le numéro 2 de la Chambre d'Agriculture s'implique pour un nouveau mandat au sein de l'institution. Egalement vice-président de la FDSEA de l'Ile-de-France, ses statuts lui permettent d'avoir une vision globale des problématiques franciliennes et d'apporter son expertise et son expérience au monde agricole.



Damien GREFFIN - 37 ans – Polyculteur – Etampes (91)

Il est également le Président de la FDSEA de l'Ile-de-France. Brigant son second mandat Chambre, il confirme ainsi son implication dans la politique agricole francilienne avec un positionnement stratégique au sein du Bureau Chambre et à la tête du syndicalisme majoritaire.



Jean-Claude GUEHENNEC - 52 ans – Maraîcher – Mesnil le Roi (78)

Il s'illustre par son implication auprès des productions spécialisées franciliennes. Fort de son expérience à la présidence de l'UPFL (Union des Producteurs de Fruits et Légumes) de l'Ile-de-France, il défend ardemment tous les projets qui touchent son secteur professionnel.



Luc JANOTTIN – 55 ans – Polyculteur - Sonchamp (78)

Il se distingue par sa connaissance des dossiers environnementaux en Ile-de-France et mérite donc son titre de Président de la Commission Environnement. Déjà membre de Chambre lors du dernier mandat, il est également spécialiste des questions cynégétiques.



Pierre MARCILLE – 53 ans – Polyculteur – Vert-le-Grand (91)

Il a fait de la sauvegarde du foncier agricole une de ses priorités, comme en témoigne son poste à la SAFER. Egalement membre du Conseil d'Administration de l'Union des syndicats d'exploitants agricoles de la région de Corbeil, les activités de diversification lui tiennent à cœur comme en témoigne sa récente position de co-président de l'Association « A la découverte de la Ferme ».



Damien RADET - 42 ans – Polyculteur – Commeny (95)

Ses responsabilités au sein de la Chambre sont multiples et ses obligations très bien remplies : déjà membre du Bureau de la Chambre d'Agriculture lors du dernier mandat, il est également Président du cercle des agriculteurs du Vexin.





Secrétaires

Grégoire de Meaux – 32 ans- Polyculteur – Gadancourt (95)

Sa passion des chevaux l'a conduit à ouvrir un atelier de diversification sur son exploitation. Président du syndicat des Jeunes Agriculteurs de l'Île-de-France, sa connaissance des jeunes en agriculture et de leurs problématiques rencontrées en font un interlocuteur privilégié pour parler de l'agriculture de demain.



Jean-Marie FOSSIER – 51 ans – Polyculteur- Louvres (95)

Ses casquettes sont multiples : 1^{er} vice-président de la coopérative AGORA, Administrateur AGPB, Membre du Bureau de Groupama Paris Val-de-Loire et maire de Louvres. Un dévouement au monde agricole qu'il met au service de ses confrères, et qui s'illustre par son plus beau projet : la lutte contre le grignotage du foncier agricole.



Thierry GUERIN – 51 ans - Polyculteur en Agriculture biologique - Congerville-Thionville (91)

Porte-parole de l'Agriculture Biologique à la Chambre, ses différents mandats de membre du Bureau de la Chambre d'agriculture, de membre du Bureau de l'Union des syndicats d'exploitants agricoles de la région d'Etampes et de maire de Congerville-Thionville rendent ce passionné d'agriculture incontournable.



Christophe LEREBOUR – 48 ans – Polyculteur – Gometz la Ville (91)

Il signe son premier mandat en tant que membre de Chambre. Pourtant, il n'est pas novice dans le secteur, comme son titre de président de l'Union des Syndicats d'exploitants agricoles de Saint-Arnoult/Dourdan le prouve.



Philippe MORCHOISNE – 53 ans – Polyculteur - Morigny-Champigny (91)

En plus de sa présence au sein des membres de Chambre, ses compétences sont également mises au service de Groupama Île-de-France, en tant qu'administrateur. Président de l'AFDI (Agriculteurs Français et Développement International), sa connaissance du monde agricole international est remarquable et profite à l'agriculture francilienne.



Bernard RICHAUDEAU – 62 ans – Arboriculteur – Attainville (95)

Ambassadeur de l'arboriculture, il brille par sa connaissance du domaine et ses innovations dans le domaine de la cueillette de fruits frais (POMME DRIVE). Président de la section arboricole de l'UPFL, le Président du cercle des Arboriculteurs renouvelle sa présence dans le rang des membres de la Chambre.





Secrétaires adjoints

Cédric BEURAIN - 39 ans - Maraîcher - Vernouillet (78)

Passionné d'agriculture, il défend haut et fort sa production qui lui tient à cœur. Président du Syndicat des Producteurs d'Ile-de-France en direct, il occupe également la place de vice-président de l'Union des producteurs de fruits et légumes d'Ile-de-France et de Président de la Commission emploi régionale de la FDSEA Ile-de-France.



Marie-Françoise CHARON - 60 ans – Polycultrice - Etampes (91)

Représentante féminine au sein du Bureau de la Chambre, cette fonction est une reconnaissance pour celle qui s'est toujours engagée dans la légitimation des femmes dans le milieu agricole. Vice-présidente de la Caisse locale de Crédit Agricole d'Etampes, elle est également adhérente à l'Union des syndicats d'exploitants agricoles de la région d'Etampes.



Dominique REY – 61 ans – Eleveur – Gambais (78)

La filière élevage en Ile-de-France, il en fait son affaire ! Eleveur de bovins viande, l'agriculteur épate par son savoir sur la filière de l'élevage et les problèmes qu'elle rencontre en région francilienne.



Thomas ROBIN – 29 ans – Polyculteur - Tilly (78)

Le second représentant des jeunes agriculteurs se singularise par ses actions de défense du foncier agricole francilien. Dernier combat en date : la bataille du rail qui s'est opérée pour la LGV LNP (Paris-Normandie). Impliqué au sein des Jeunes Agriculteurs de l'Ile-de-France, il est présent au Bureau de ce dernier mais en est également un des administrateurs.



Ordonnateur suppléant

Pierre VALET – ancien exploitant – Crespières (78)

Président d'honneur de la FDSEA Ile-de-France, son implication à la défense de la cause agricole francilienne n'a pas terni avec le temps. Il est aujourd'hui le président de la Section des Anciens Exploitants de la FDSEA Ile-de-France et représente avec brio les intérêts des anciens agriculteurs franciliens.





Liste des autres Membres de Chambre

1) Collège des exploitants agricoles

Pascale FERRY – 37 ans - Polycultrice-éleveuse – Haravilliers (95)



Armelle CAFFIN – 52 ans – Polycultrice – activités équinnes – Bazemont (78)

Isabelle COUDENE – 54 ans – Horticultrice – Auvers-sur-Oise (95)



Aurélie DAVAZE – 29 ans – Activités équinnes – Saux-les-Chartreux (91)

Philippe MAURICE – 51 ans – Polyculteur – Oinville sur Montcient (78)



Christine PETIT – 52 ans – Polycultrice - Congerville-Thionville (91)

Pascal LEPERE – 48 ans - Polyculteur – Breuillet (91)



Jean Noël ROINSARD – 61 ans - Polyculteur - Montainville (78)



Daniel EVAIN – 48 ans – Polyculteur-maraîcher – Dourdan (91)





Liste des autres Membres de Chambre

2) Collège des propriétaires et usufruitiers

Jean Pierre RADET – Président de la FAPA Commeny (91)



Denis THIROUIN – Président du syndicat de Propriété Privée Rurale d'Ile-de-France – Dourdan (91)

3) Salariés d'exploitation agricole



Sabrina BOUKHATEM (94)

David DANIEL (78)

Gérard MUNRO (78)

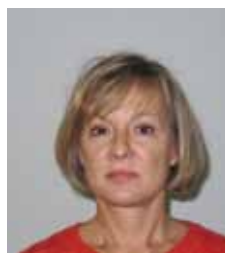
Nadine POREZ (78)

4) Salariés des groupements professionnels agricoles



Rémi PARIS (13)

Luc DEMATONS (93)



Brigitte MENIL (75)

Joël GERIN (94)





Liste des autres Membres de Chambre

5) Anciens exploitants

Jean Marie CHATELAIN – ancien exploitant - Le Thillay (95)



6) Groupements agricoles



Jean François ISAMBERT – 59 ans – polyculteur – Lisses (91)

Sophie PAVARD – 32 ans – Polycultrice- Angerville (91)



Thierry JEAN – 51 ans – polyculteur- Boissy-Mauvoisin (78)

Michel CAFFIN – 56 ans – polyculteur – Poissy (78)



Thierry FANOST – 59 ans – polyculteur – Jouars-Pontchartrain (78)

Olivier HUE – 61 ans – polyculteur – Banthelu (95)



Contact : Lauriane Metzger
01.39.23.42.17 - l.metzger@ile-de-france.chambagri.fr
www.ile-de-france.chambagri.fr

